

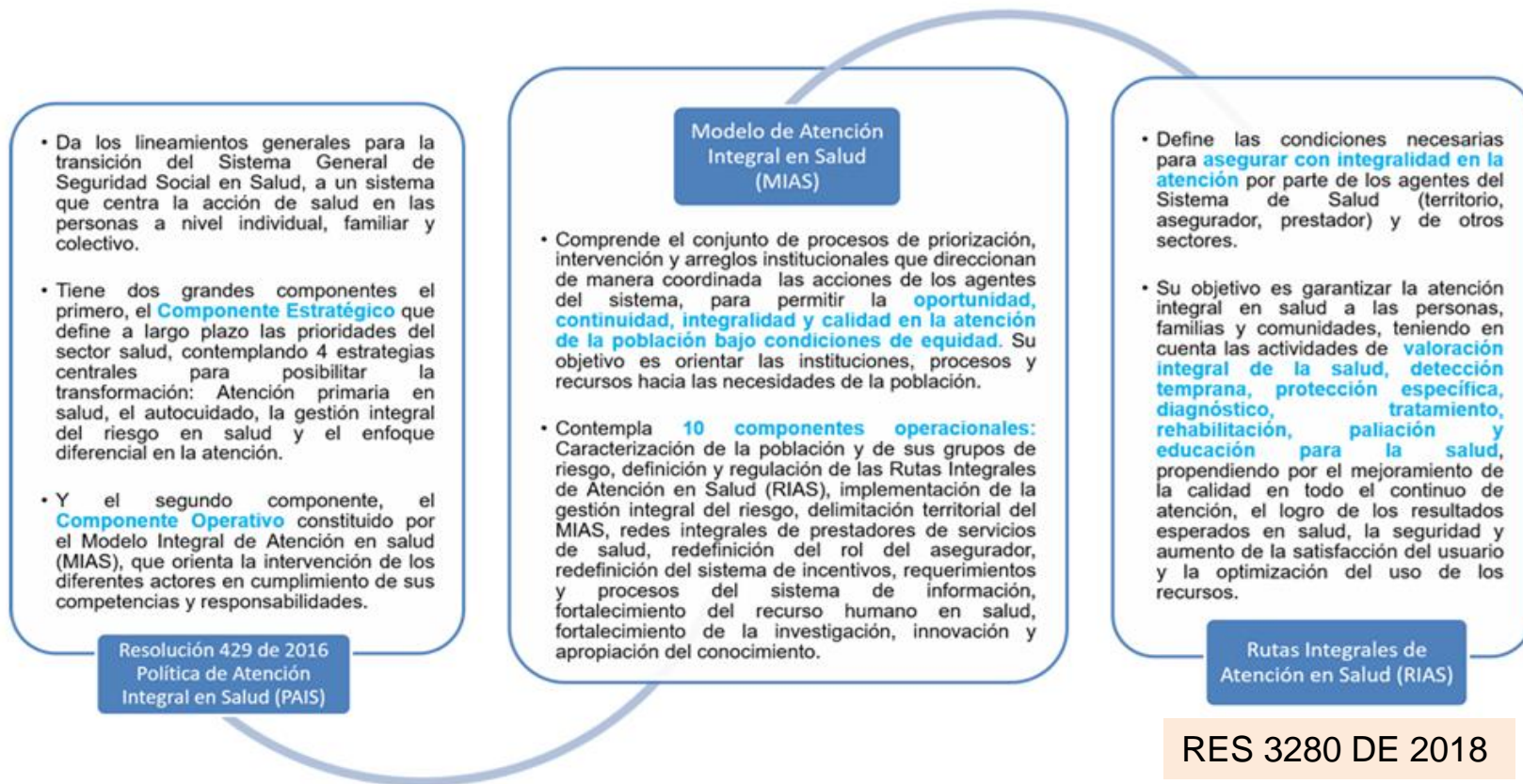
RUTAS INTEGRALES DE ATENCIÓN EN SALUD

RIAS

13 sept 2024

JENNIFER BONILLA ROJAS
Secretaria de Salud Publica
Unidad de Salud Publica

Marco Normativo RIAS

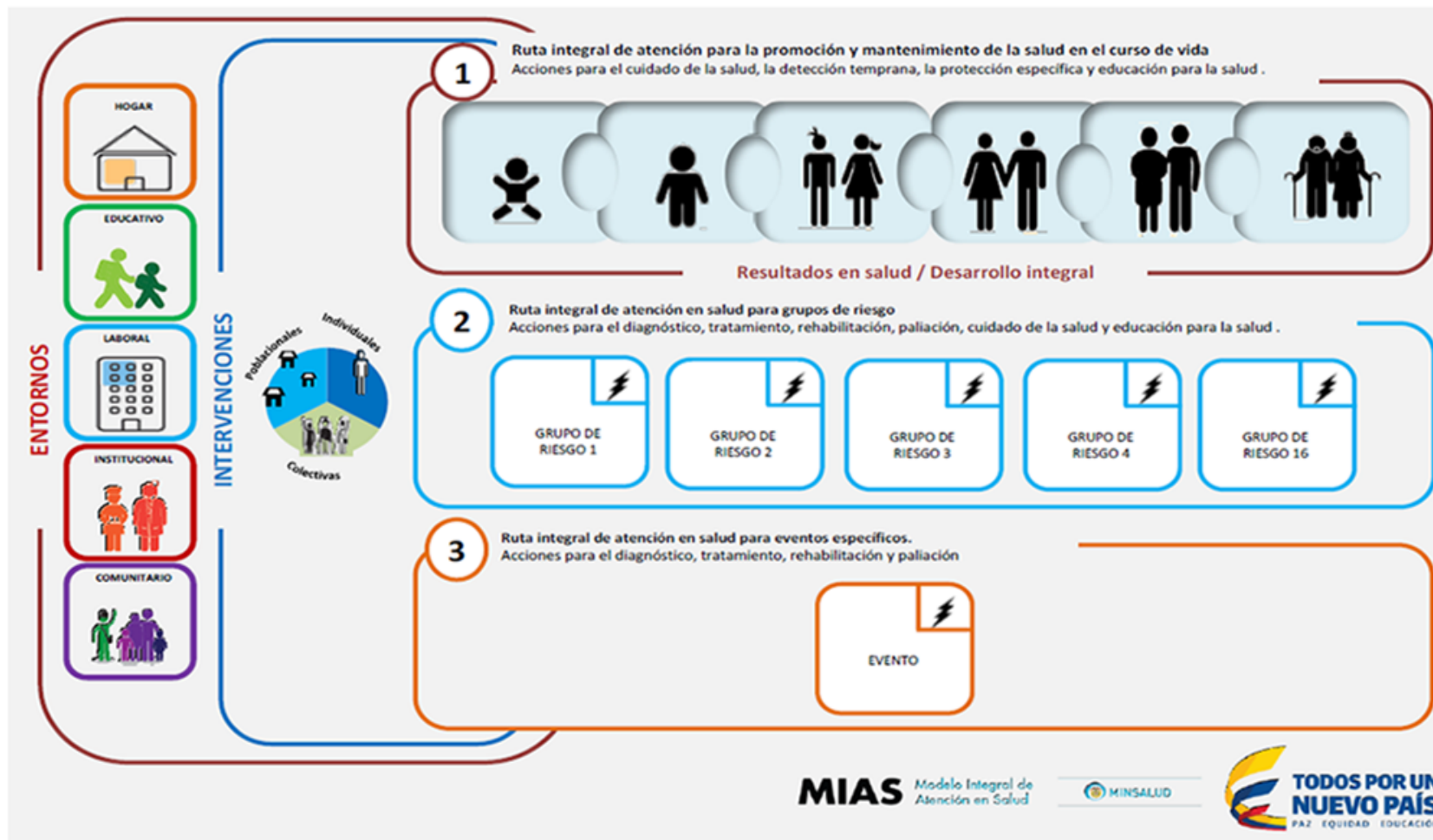


¿Qué es la Ruta Integral de Atención en Salud?

Es el conjunto de acciones coordinadas, complementarias y efectivas para **garantizar el derecho a la salud**, expresadas en políticas, planes, programas, proyectos, estrategias y servicios, que se materializan en atenciones dirigidas a las personas, familias y comunidades para la **promoción de la salud, prevención de la enfermedad, diagnóstico, tratamiento, rehabilitación y cuidados paliativos**.



TIPOS de RIAS



TIPOS de RIAS - ¿A qué hace referencia el término ENTORNOS en la PAIS?

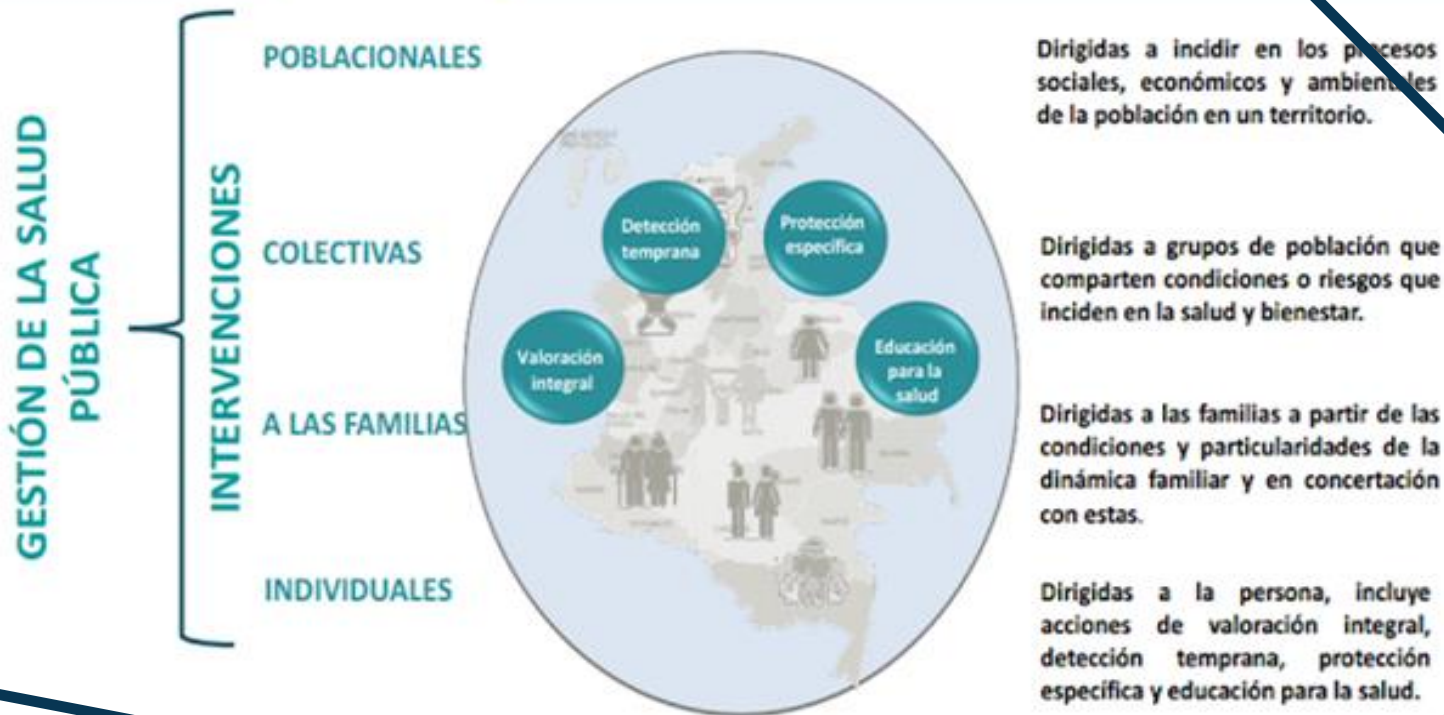


Los entornos, comprenden los “**escenarios de la vida cotidiana en los cuales el sujeto se desarrolla, donde se constituye su vida subjetiva, construyen vínculos y relaciones con la vida social, histórica, cultural y política de la sociedad a la que pertenece.** Están configurados por dinámicas y condiciones sociales, físicas, ambientales, culturales, políticas y económicas, donde las personas, las familias y las comunidades conviven y en los que se produce una intensa y continua interacción y transformación entre ellos y el contexto que los rodea. Se caracterizan por tener sujetos con roles definidos y una estructura organizativa, que comprende condiciones de base socio demográfica que pueden ser urbanas o rurales (Ministerio de Salud y Protección social, 2016)”.

La PAIS contempla 5 entornos: Hogar, Educativo, laboral, institucional y comunitario

Política de Atención Integral en Salud PAIS – Modelo Integral de Atención en Salud MIAS. Manual Metodológico para la elaboración e implementación de las RIAS. Ministerio de Salud y Protección Social. Abril 2016. Internet en: <https://www.minsalud.gov.co/sites/rid/Lists/BibliotecaDigital/RIDE/VS/Manual-metodologico-rias.pdf>

Rías - Intervenciones



TIPOS de RIAS - ¿A qué hace referencia el término CURSO DE VIDA en la PAIS?



El curso de vida hace referencia al **"conjunto de trayectorias o roles que sigue el desarrollo de las personas a lo largo del tiempo"**, que son moldeadas por interacciones y la interdependencia de los aspectos biológicos y sociales del individuo; los contextos culturales, sociales e históricos en los cuales transcurre la vida y, los sucesos vitales y las transiciones individuales, familiares o comunitaria. La noción de tiempo es fundamental para el enfoque del curso de la vida, se abordan los seres humanos como entidades sociales y biológicas, analizando las complejas interacciones que se desarrollan a través del tiempo entre una gama de determinantes sociales y los resultados en salud".

Política de Atención Integral en Salud PAIS - Modelo Integral de Atención en Salud MIAS. Manual Metodológico para la elaboración e implementación de las RIAS. Ministerio de Salud y Protección Social. Abril 2016. Internet en: <https://www.minsalud.gov.co/sites/rid/Lists/BibliotecaDigital/RIDE/VS/Manual-metodologico-rias.pdf>

La Política Integral de Atención en Salud divide las etapas del curso de vida en 6 grandes grupos:



¿Qué es un grupo de riesgo en la PAIS?

El Ministerio de Salud y Protección Social ha definido como grupo de riesgo a un **conjunto de personas con condiciones comunes de exposición y vulnerabilidad a ciertos eventos** que comparten: i) La historia natural de la enfermedad, ii) Factores de riesgo relacionados, iii) Desenlaces clínicos y iv) Formas o estrategias eficientes de entrega de servicios. A continuación se presenta la distribución de las RIAS de grupos de riesgo (16 grupos de riesgo en total):



ATENCIÓN AL RECIÉN NACIDO

Atención entre los 3 a 5 días de nacido

Verificar y/o realizar si no se tiene

- ★ Lactancia materna
- ★ Carnet de salud infantil
- ★ Registro civil

- ★ Tamizaje de errores innatos del metabolismo: TSH neonatal.

- ★ Suplementación de hierro: 1 mg/kg/día hasta el inicio de la alimentación complementaria a los hijos de madres con alimentación subóptima durante la gestación y la lactancia, que brindan o planean ofrecer lactancia materna exclusiva o predominante a sus hijos lactantes.

- ★ Tamizaje de cardiopatía congénita: pulso oximetría preductal (en miembro superior derecho) y post-ductal (en miembros inferiores).

- ★ Tamizaje auditivo: Emisiones Otoacústicas (EOA) o con Respuesta Auditiva de Tallo Encefálico Automatizada (RATEA).

En caso en que no se logre garantizar su realización integral en los primeros siete días de vida, debe garantizarse en el marco de las atenciones de la Ruta para la Promoción y el Mantenimiento de la Salud para la primera infancia.



Remitir a:

Control valoración integral salud infantil

Vacunacion

Asesoría en lactancia materna

RUTA INTEGRAL DE ATENCIÓN RESOLUCIÓN 3280

CURSO DE VIDA	RANGO DE EDAD	PROFESIONAL
Primera Infancia	1 mes	MED.GENERAL O PEDIATRA
	2-3 meses	ENFERMERIA
	4-5 meses	MED.GENERAL O PEDIATRA
	6-8 meses	ENFERMERIA
	9-11 meses	ENFERMERIA
	12-18 meses	MED.GENERAL O PEDIATRA
	18-23 meses	ENFERMERIA
	24-29 meses	MED.GENERAL O PEDIATRA
	30-35 meses	ENFERMERIA
	3 años	MED.GENERAL O PEDIATRA
	4 años	ENFERMERIA
	5 años	MED.GENERAL O PEDIATRA

PERIODICIDAD

Valoración, promoción y apoyo de la técnica de lactancia materna

1 mes de nacido
2 a 8 meses Según hallazgos y criterio del profesional

Nutrición
Enfermería Profesional
Medicina general

RUTA INTEGRAL DE ATENCIÓN RESOLUCIÓN 3280

CURSO DE VIDA	RANGO DE EDAD	PROFESIONAL
Infancia	6 años	MED.GENERAL O PEDIATRA
	7 años	ENFERMERIA
	8 años	MED.GENERAL O PEDIATRA
	9 años	ENFERMERIA
	10 años	MED.GENERAL O PEDIATRA
	11 años	ENFERMERIA



PRIMERA INFANCIA

8 días a 5 años, 11 meses y 29 días

Instrumentos

- ★ EAD-3 (obligatorio)
- ★ Antropometría (obligatorio)
- ★ VALE (obligatorio)
- ★ APGAR FAMILIAR (obligatorio)

- ★ M-CHAT (18 a 30 MESES)
- ★ Familiograma
- ★ Ecopama

Obligatorio

Valoración física completa con:
Toma PA a partir de 3 años
Examen oftalmoscópico (medico) ojo retiniano
Tamizaje visual a partir de 3 años
Perimetro braquial desde los 6 meses
Perimetro cefalico



Verificar la realización del tamizaje auditivo neonatal; en caso de no contar con este tamizaje se debe ordenar y garantizar la toma en los primeros tres (3) meses de vida.

Remitir a:

- Odontología Una vez al año a partir de los 6 meses de edad
- Desparasitación 12 a 59 meses
- Micronutrientes 6 a 59 meses
- Vacunación esquema PAI y covid
- Hemoglobina (6 a 23 meses) si hay factores de riesgo
- Indicar próximo control de ruta

INFANCIA

6 a 11 años, 11 meses y 29 días

Instrumentos

- ★ Antropometria (obligatorio)
- ★ VALE (obligatorio)
- ★ APGAR FAMILIAR (obligatorio)

- ★ Familiograma
- ★ Ecopama
- ★ figura humana de Goodenough Harris 6 a 11 años

Remitir a:

- Odontología Una vez al año a partir de los 6 meses de edad
- Vacunación esquema PAI y covid
- Hemoglobina y hematocrito (hemograma) niñas de 10 a 13 años, una vez en el período.
- Indicar próximo control de ruta

Obligatorio

Valoración física completa con:
Toma PA
Examen oftalmoscópico (medico)
Tamizaje visual
Tanner



PERIODICIDAD

RUTA INTEGRAL DE ATENCION RESOLUCION 3280		
CURSO DE VIDA	RANGO DE EDAD	PROFESIONAL
Adolescencia	12 años	MEDICO
	13 años	ENFERMERIA
	14 años	MEDICO
	15 años	ENFERMERIA
	16 años	MEDICO
	17 años	ENFERMERIA

ADOLESCENCIA

12 a 17 años, 11 meses y 29 días

Instrumentos

- ★ Antropometria (obligatorio)
- ★ Tanner (obligatorio)
- ★ VALE (obligatorio) hasta 12 años
- ★ APGAR FAMILIAR (obligatorio)
- ★ Reporting Questionnaire for Children (RQC) 12 a 15 años (obligatorio)
- ★ Self Report Questionnaire (SRQ) a partir de los 16 años (obligatorio)

- ★ Familiograma
- ★ Ecopama
- ★ ASSIST
- ★ AUDIT



Remitir a:

- Odontología anual
- Vacunación esquema PAI y covid
- Hemoglobina y hematocrito (hemograma) niñas de 10 a 13 años, una vez en el período. Niñas de 14 a 17 años, una vez en el periodo.
- Planificación familiar
- Prueba rápida de VIH y sífilis
- Prueba de embarazo
- Indicar próximo control de ruta

Obligatorio

Valoración física completa con:
Examen oftalmoscópico (medico)
Tamizaje visual

PERIODICIDAD

RUTA INTEGRAL DE ATENCION RESOLUCION 3280		
CURSO DE VIDA	RANGO DE EDAD	PROFESIONAL
Juventud	18 A 23 años	PASA UNA VEZ MEDICO
	24 A 29 años	PASA UNA VEZ MEDICO

JUVENTUD

18 a 28 años, 11 meses y 29 días

Instrumentos

- ★ Tamizaje visual (obligatorio)
- ★ APGAR (obligatorio)
- Finnish Risk Score (FINDRISC DM) (obligatorio). Si da moderado o alto se hace Tablas de Framingham
- ★ Tablas de Estratificación de la OMS (RCV obligatorio)

- ★ ECOMAPA
- ★ Familiograma
- ★ ASSIST
- ★ AUDIT
- ★ Preguntas Whooley: depresión
- ★ Cuestionario GAD-2: trastornos de ansiedad
- ★ Escala Zarit: evaluación de sobrecarga cuidador

En caso de identificar riesgo cardiovascular medio, alto, muy alto o riesgo moderado y alto de diabetes, ordenar: glicemia basal, perfil lipídico (colesterol de alta densidad HDL, colesterol de baja densidad LDL, colesterol total triglicéridos), creatinina y uroanálisis.



Remitir a:

- Odontología anual
- Vacunación esquema PAI y covid
- Planificación familiar
- Prueba rápida de VIH y sífilis
- Prueba de Hepatitis B
- Prueba de Hepatitis C
- Prueba de embarazo
- Indicar próximo control de ruta
- Citología menor de 25 años según riesgo. Mayor de 25 años esquema 1-3-3.

PERIODICIDAD

RUTA INTEGRAL DE ATENCION RESOLUCION 3280		
CURSO DE VIDA	RANGO DE EDAD	PROFESIONAL
Adultez	29 a 34	PASA UNA VEZ MEDICO
	35 a 39	PASA UNA VEZ MEDICO
	40 a 44	PASA UNA VEZ MEDICO
	45 a 49	PASA UNA VEZ MEDICO
	50 a 52	PASA UNA VEZ MEDICO
	53 a 55	PASA UNA VEZ MEDICO
	56 a 59	PASA UNA VEZ MEDICO

ADULTEZ

29 a 59 años, 11 meses y 29 días

Instrumentos

- ★ Tamizaje visual (obligatorio)
- ★ APGAR (obligatorio)
- ★ Finnish Risk Score (obligatorio) (FINDRISC DM)
- ★ Tablas de Estratificación de la OMS (RCV obligatorio)
- ★ Tablas de Framingham (obligatorio) probabilidades de sufrir un paro cardíaco en los próximos 10 años, en mayores de 20 años

- ★ ECOMAPA
- ★ Familiograma
- ★ ASSIST
- ★ AUDIT
- ★ Preguntas Whooley: depresión
- ★ cuestionario GAD-2: trastornos de ansiedad
- ★ escala Zarit: evaluación de sobrecarga cuidador

En caso de identificar riesgo cardiovascular medio, alto, muy alto o riesgo moderado y alto de diabetes, ordenar: glicemia basal, perfil lipídico (colesterol de alta densidad HDL, colesterol de baja densidad LDL, colesterol total triglicéridos), creatinina y uroanálisis.



Remitir a:

- Odontología bianual
- Vacunación esquema PAI y covid
- Planificación familiar
- Prueba rápida de VIH y sífilis
- Prueba de Hepatitis B
- Prueba de Hepatitis C
- Prueba de embarazo
- Indicar próximo control de ruta
- Citología menor de 25 años según riesgo. Mayor de 25 años esquema 1-3-3.
- Tipificación ADN VPH 30 a 65 años de edad, esquema 1-5-5
- Examen clínico de la mama: Mujeres a partir de los 40 años (anual)
- Mamografía bilateral: Mujeres de 50 a 69 años (bianual)
- Tacto rectal cada 5 años (50 a 75 años)
- Orden de PSA cada 5 años (50 a 75 años)
- Sangre oculta en materia fecal (cada 2 años a partir de los 50)
- Tamización para riesgo cardiovascular y metabólico cada 5 años:
 - Glicemia basal
 - Perfil lipídico (colesterol de alta densidad HDL, colesterol de baja densidad LDL, colesterol total triglicéridos)
 - Creatinina
 - Uroanálisis.

PERIODICIDAD

RUTA INTEGRAL DE ATENCION RESOLUCION 3280			
CURSO DE VIDA	RANGO DE EDAD	PROFESIONAL	
Vejez	60 a 62	PASA UNA VEZ MEDICO	Una vez cada tres años
	63 a 65	PASA UNA VEZ MEDICO	
	66 a 68	PASA UNA VEZ MEDICO	
	69 a 71	PASA UNA VEZ MEDICO	
	72 a 74	PASA UNA VEZ MEDICO	
	75 a 77	PASA UNA VEZ MEDICO	
	78 a 79	PASA UNA VEZ MEDICO	
	80 años y mas	continua	

VEJEZ 60 años y mas



Instrumentos

- ★ Tamizaje visual (obligatorio)
- ★ APGAR (obligatorio)
- ★ Finnish Risk Score (obligatorio)
- ★ Tablas de Estratificación de la OMS (obligatorio)
- ★ Tablas de Framingham (obligatorio)
- ★ Indice de Barthel (obligatorio)
- ★ Escala de Lawton-Brody (obligatorio)
- ★ Test de Linda Fried (obligatorio)
- ★ Minimental State (obligatorio)

- ★ ECOMAPA
- ★ ASSIST
- ★ AUDIT
- ★ Preguntas Whooley: depresión
- ★ cuestionario GAD-2: trastornos de ansiedad
- ★ escala Zarit: evaluación de sobrecarga cuidador

Remitir a:

- Odontología bianual
- Vacunación esquema PAI y covid
- Planificación familiar
- Prueba rápida de VIH y sífilis
- Prueba de Hepatitis B
- Prueba de Hepatitis C
- Prueba de embarazo
- Indicar próximo control de ruta
- Tipificación ADN VPH 30 a 65 años de edad, esquema 1-5-5
- Examen clínico de la mama: Mujeres a partir de los 40 años (anual)
- Mamografía bilateral: Mujeres de 50 a 69 años (bianual)
- Tacto rectal cada 5 años (50 a 75 años)
- Orden de PSA cada 5 años (50 a 75 años)
- Sangre oculta en materia fecal (cada 2 años a partir de los 50)

- Tamización para riesgo cardiovascular y metabólico cada 5 años:
 - Glicemia basal
 - Perfil lipídico (colesterol de alta densidad HDL, colesterol de baja densidad LDL, colesterol total triglicéridos)
 - Creatinina
 - Uroanálisis.

GRACIAS



**ALCALDÍA
DE MANIZALES**