



**ALCALDÍA
DE MANIZALES**

CONTEXTO DE LA SALUD PÚBLICA EN COLOMBIA

SECRETARIA DE SALUD PÚBLICA
UNIDAD DE SALUD PÚBLICA
PROGRAMA DE EPIDEMIOLOGIA
PROGRAMA DE SALUD AMBIENTAL

Concepto de salud

“Salud es la capacidad de desarrollar el propio potencial personal y responder de forma positiva a los retos del ambiente”.

OMS. 1985



Concepto de salud

“ La Salud es el resultado de los cuidados que uno se dispensa así mismo y a los demás, de la capacidad de tomar decisiones y controlar la propia vida y de asegurar que la sociedad en la que uno vive ofrezca a todos sus miembros la posibilidad de gozar de un buen estado de salud.”

“La Salud se crea y se vive en el marco de la vida cotidiana, en los centros de enseñanza , de trabajo y de recreo”

*Carta de Ottawa
Canadá, 1986.*



Salud Pública

La meta es proteger la salud de la población, promover estilos de vida saludables y mejorar el estado de salud y bienestar de la población a través de programas de promoción y protección de la salud y prevención de enfermedades.

Hector Abad
Gomez

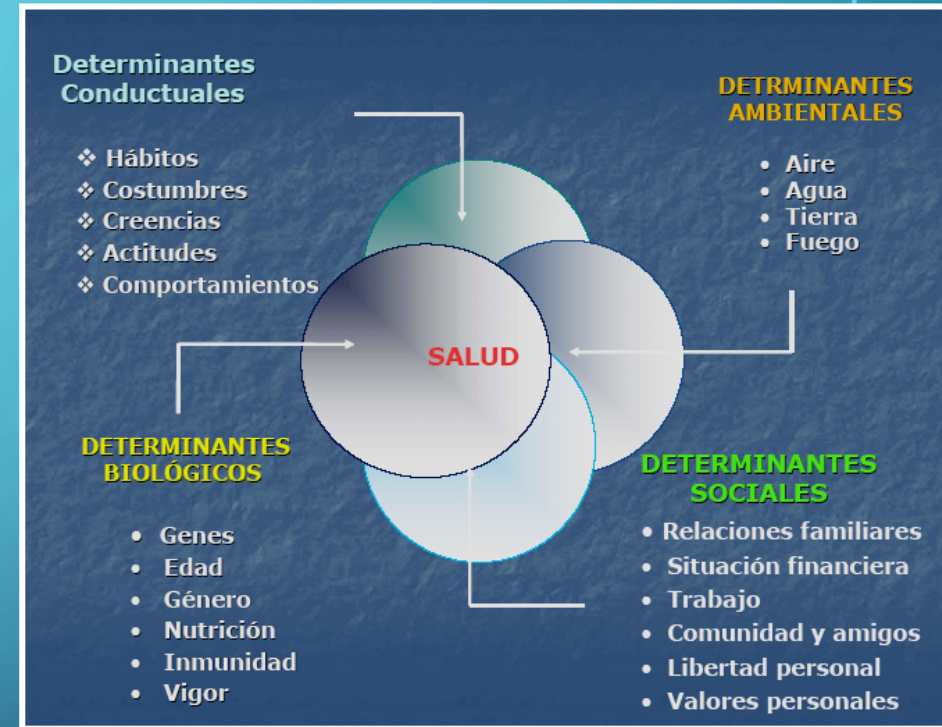


Jericó, 2 de diciembre de 1921

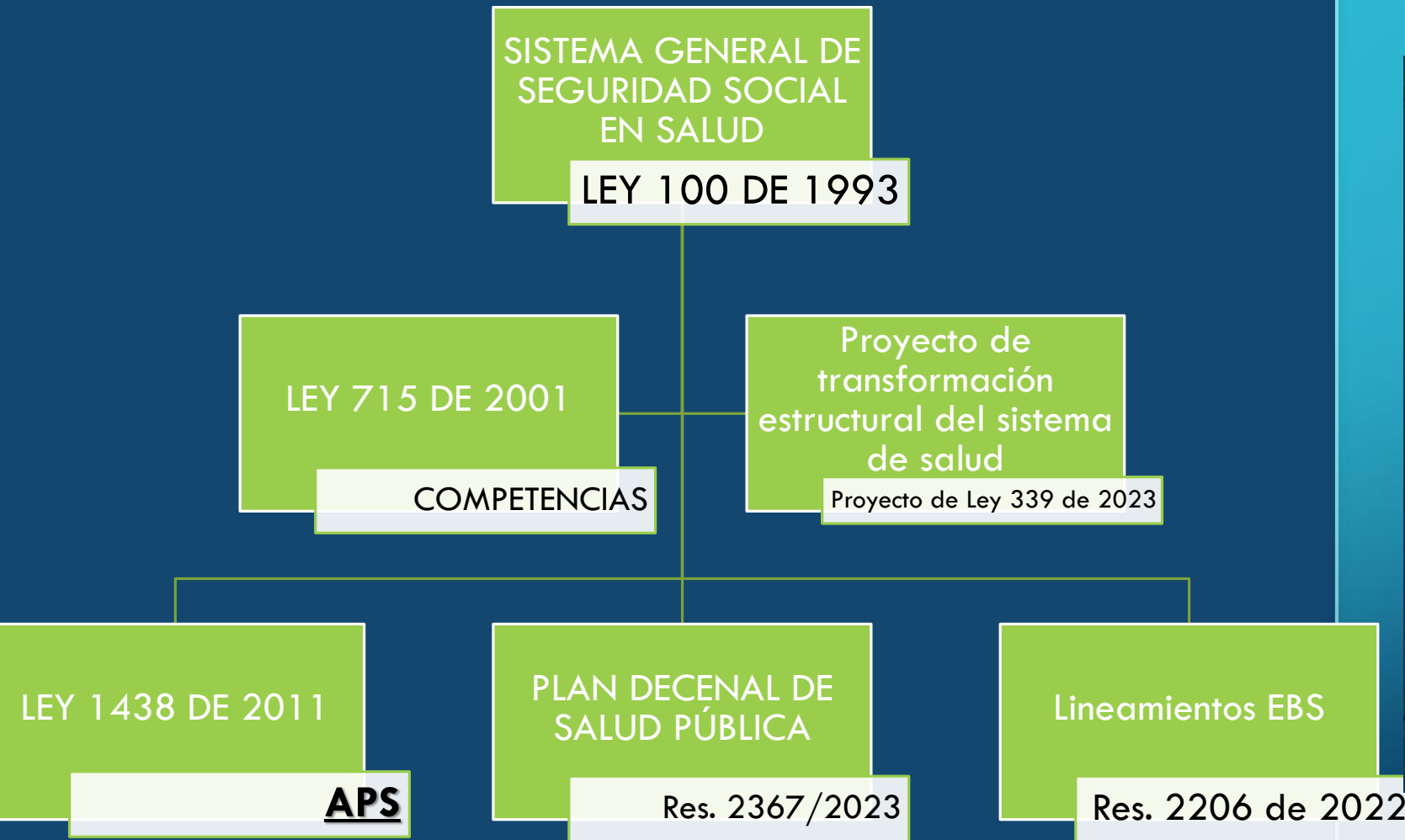
Medellín, 25 de agosto de 1987

DETERMINANTES DE SALUD

	Peso en la mortalidad	Gasto
Sistema de asistencia sanitaria	11%	90.6%
Estilo de vida	43%	1.2%
Medio ambiente	19%	1.5%
Biología humana	27%	6.9%



MARCO NORMATIVO



PIC

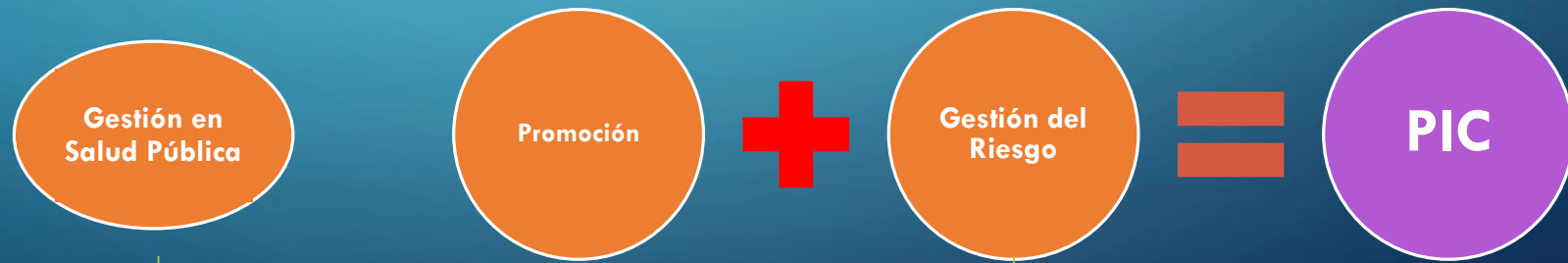
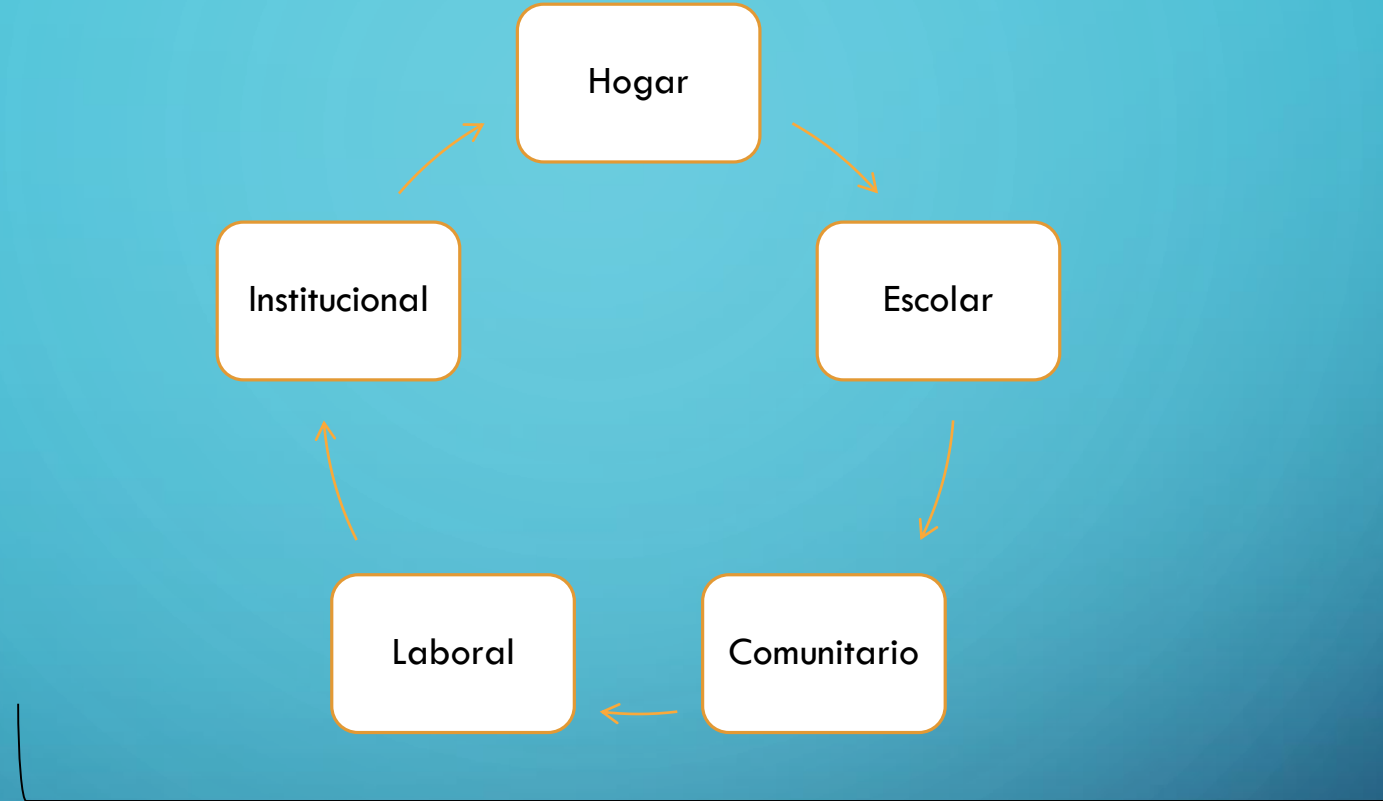


PB



Son el conjunto de intervenciones, procedimientos o actividades para la promoción de la salud y la gestión del riesgo dirigidas a grupos poblacionales a lo largo del curso de la vida, que se realizan en los diferentes entornos de desarrollo o ámbitos de la vida cotidiana, definidas con fundamento en la evidencia disponible y en las prioridades de salud de cada territorio que permitirán la configuración de microterritorios o zonas de intervención de los equipos básicos de salud que ejecutarán dichas intervenciones.

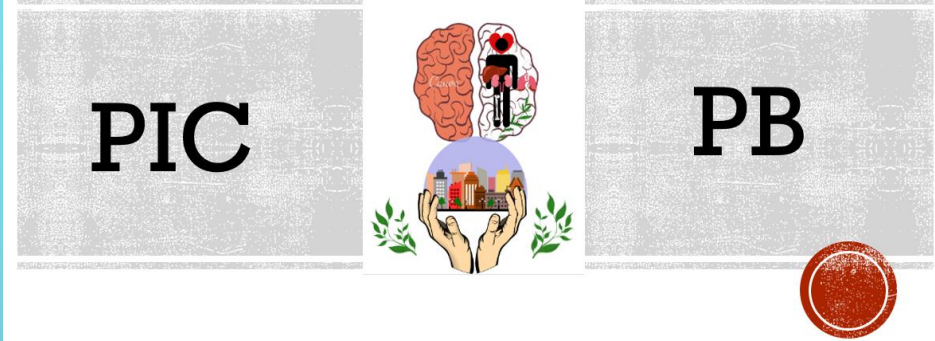
ENTORNOS



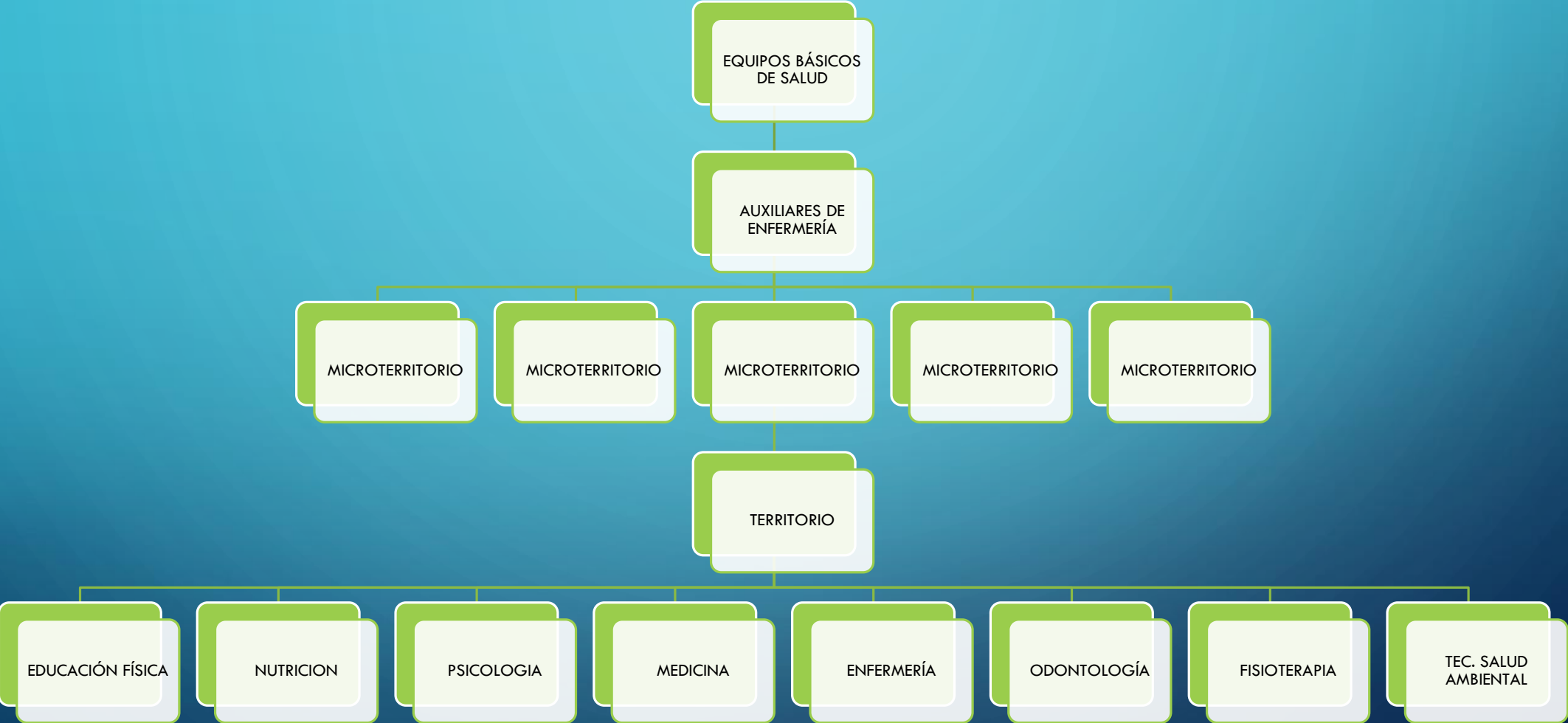
LINEAS OPERATIVAS

ASPECTOS GENERALES

- *Financiación*
- *Priorización*
- *Énfasis*
- *Contratación*
- *Gratuidad*
- *Alcance*



APS - EBS



PLAN DE INTERVENCIONES COLECTIVAS

RESULTADO ESPERADO



Impactar positivamente los determinantes sociales de la salud e incidir en los resultados en salud, a través de la ejecución de intervenciones colectivas, desarrolladas a lo largo del curso de vida, en el marco del derecho a la salud y de lo definido en el Plan Decenal de Salud Pública (PDSP).

A decorative graphic on the left side of the slide, consisting of a network of light blue lines and small circles, resembling a circuit board or a data network. The lines are vertical and horizontal, with some diagonal connections, and the circles are placed at various points along these lines.

GRACIAS



**ALCALDÍA
DE MANIZALES**

DIAGNÓSTICO DE SALUD, SOCIAL Y AMBIENTAL MANIZALES, 2023

SECRETARÍA DE SALUD PÚBLICA
13 DE FEBRERO DE 2024

POBLACIÓN POR GRUPOS DE EDAD Y GÉNERO MANIZALES 2023

GRUPOS DE EDAD	TOTAL		
	TOTAL	HOMBRES	MUJERES
0 A 4	23.708	10.981	10.839
5 A 9	24.228	12.315	12.043
10 A 14	25.901	13.278	12.796
15 A 19	30.983	15.479	14.958
20 A 24	36.073	18.142	18.065
25 A 29	36.808	18.657	18.836
30 A 34	33.829	17.344	17.984
35 A 39	31.973	15.260	16.543
40 A 44	29.910	14.418	16.398
45 A 49	27.572	12.805	15.093
50 A 54	29.494	13.187	16.085
55 A 59	29.891	13.232	16.777
60 A 64	27.193	12.007	15.875
65 A 69	22.354	10.019	13.568
70 A 74	16.338	7.360	10.069
75 A 79	10.844	4.776	6.788
80 Y MAS	12.975	4.581	7.936
TOTAL	454.494	213.841	240.653

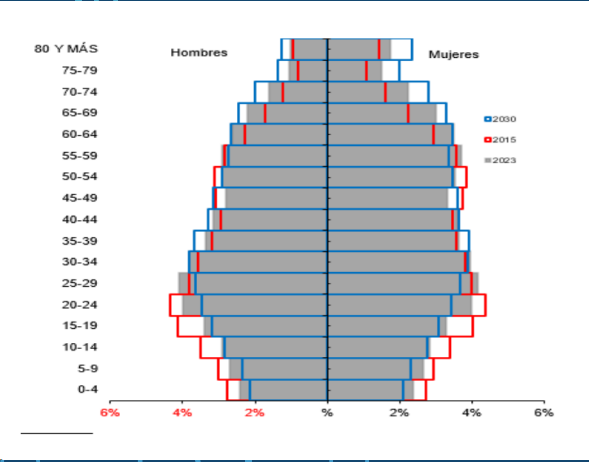
10,5%

12,5%

57,3%

13%

19,7%



POBLACIÓN POR ÁREA DE RESIDENCIA. MANIZALES 2018 – 2023

AÑO	TOTAL			URBANA			RURAL		
	TOTAL	HOMBRES	MUJERES	TOTAL	HOMBRES	MUJERES	TOTAL	HOMBRES	MUJERES
2018	434.403	205.107	229.296	405.234	189.865	215.369	29.169	15.242	13.927
2019	440.608	207.844	232.764	413.273	193.561	219.712	27.335	14.283	13.052
2020	445.669	210.153	235.516	420.475	196.984	223.491	25.194	13.169	12.025
2021	449.434	211.776	237.658	424.564	198.773	225.791	24.870	13.003	11.867
2022	451.812	212.691	239.121	427.318	199.886	227.432	24.494	12.805	11.689
2023	454.494	213.841	240.653	430.259	201.166	229.093	24.235	12.675	11.560

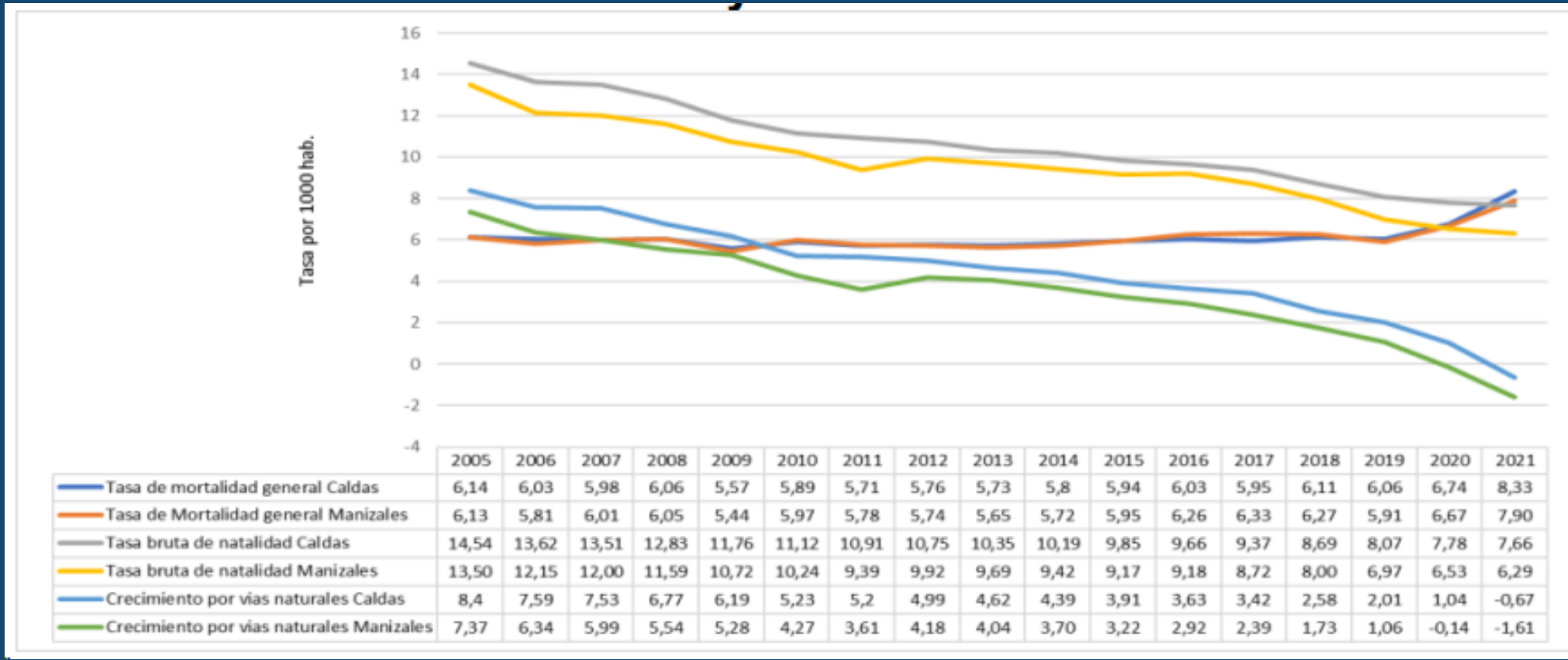
Fuente: Proyecciones de población Censo DANE 2018



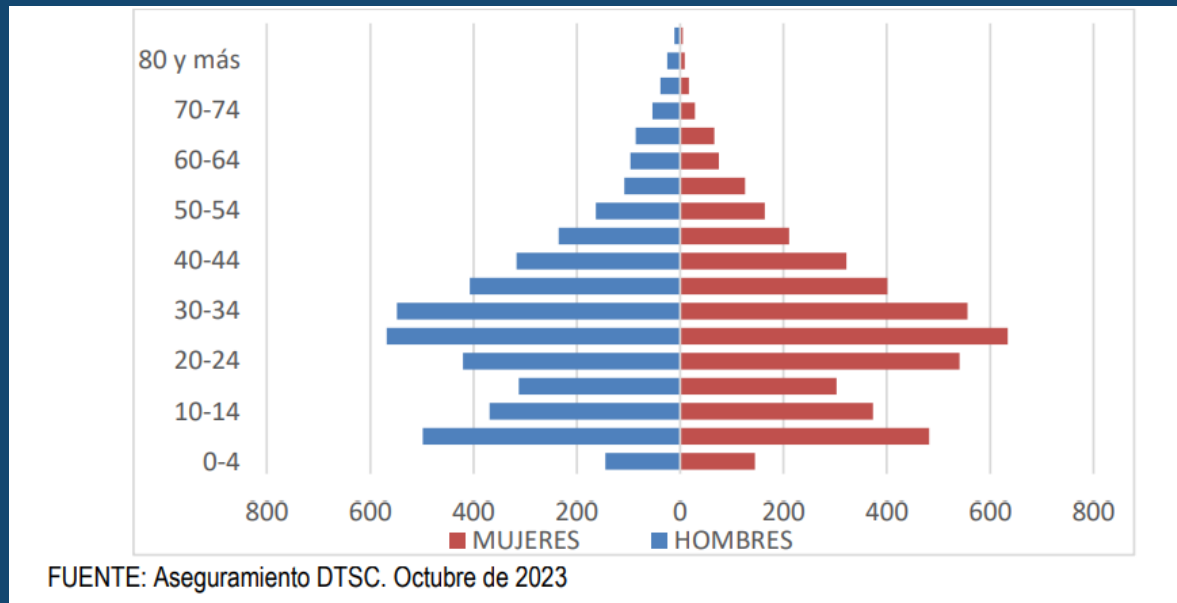
POBLACIÓN POR CURSO DE VIDA. MANIZALES 2015- 2023 - 2030

Curso de Vida	2015		2023		2030	
	Número	%	Número	%	Número	%
Primera infancia (0 a 5 años)	27.841	6,60	26603	5,85	24.027	5,13
Infancia (6 a 11 años)	31.365	7,44	29703	6,54	27.729	5,92
Adolescencia (12 a 17 años)	38.164	9,05	33445	7,36	33.243	7,10
Juventud (18 a 28 años)	77.779	18,45	79189	17,42	71.751	15,32
Adultez (29 a 59 años)	177.917	42,21	192575	42,37	200.850	42,90
Persona mayor (60 años y más)	68.472	16,24	92979	20,46	110.627	23,63
Total	421.538	100,00	454494	100,00	468.227	100,00

COMPARACIÓN ENTRE LAS TASAS BRUTAS DE NATALIDAD, MORTALIDAD Y CRECIMIENTO NATURAL DE CALDAS Y MANIZALES. 2005 A 2021

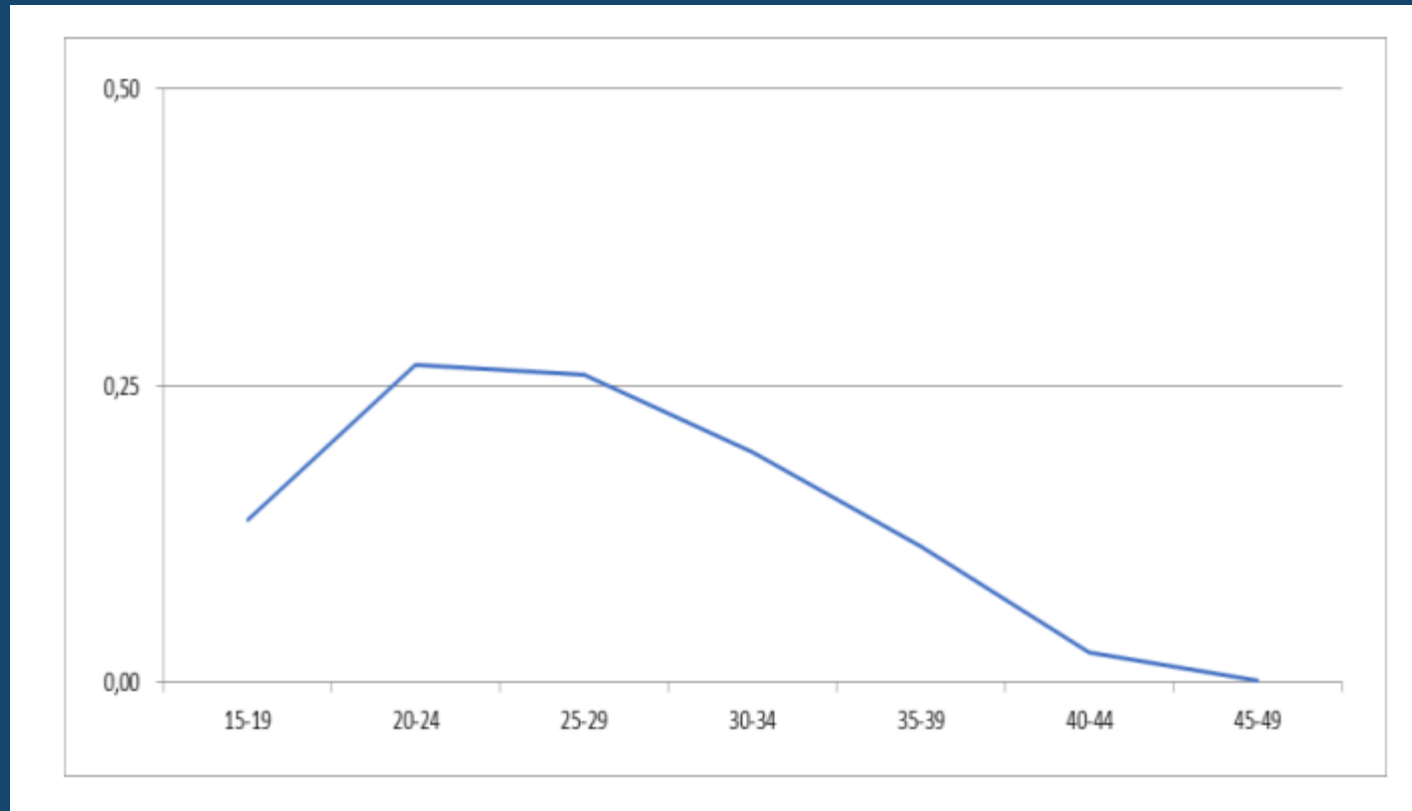


POBLACION POBLACION EXTRANJERA ASEGURADA REGIMEN SUBSIDADO O CONTRIBUTIVO. MANIZALES 2023



GRUPOS DE EDAD	MUJERES	HOMBRES	TOTAL
0-4	145	145	145
5-9	482	498	498
10-14	373	369	369
15-19	303	312	312
20-24	541	420	420
25-29	634	568	568
30-34	556	548	548
35-39	401	407	407
40-44	322	317	317
45-49	211	235	235
50-54	164	163	163
55-59	126	108	108
60-64	75	96	96
65-69	66	86	86
70-74	29	54	54
75-79	17	38	38
80-84	9	25	25
>85	5	11	11
Total	4459	4400	8859

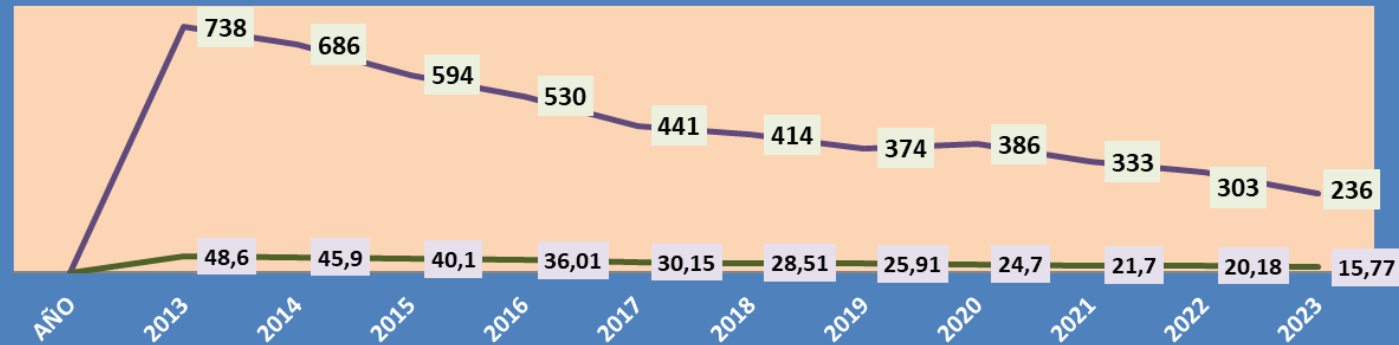
ESTRUCTURA DE LA TASA DE FECUNDIDAD EN MANIZALES, 2022



Manizales la tasa para el 2022 fue de 24 nacimientos por cada 1000 mujeres en edad fértil

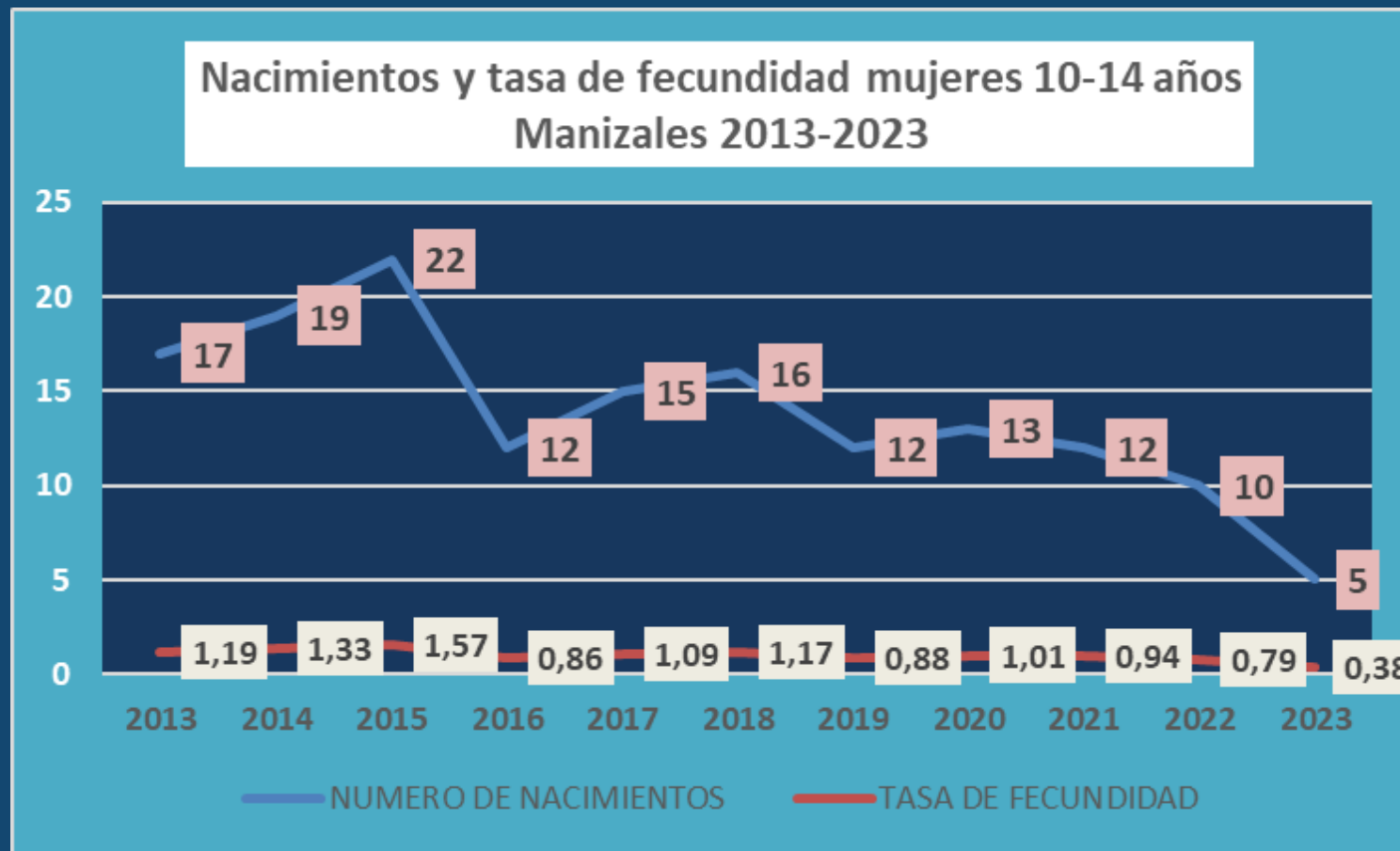
ESTRUCTURA DE LA TASA DE FECUNDIDAD EN MANIZALES, 2022

**Nacimientos y tasa de fecundidad mujeres 15-19 años
Manizales 2013-2023**



Manizales la tasa para el 2022 fue de 24 nacimientos por cada 1000 mujeres en edad fértil

ESTRUCTURA DE LA TASA DE FECUNDIDAD EN MANIZALES, 2022



Manizales la tasa para el 2022 fue de 24 nacimientos por cada 1000 mujeres en edad fértil

MORBILIDAD POR GRUPOS DE CAUSAS, MANIZALES. 2009 – 2022

Año	Condiciones maternas perinatales		Condiciones transmisibles y nutricionales		Enfermedades no transmisibles		Lesiones		Signos y síntomas mal definidos		Total
	No.	%	No.	%	No.	%	No.	%	No.	%	No.
2009	5.322	0,89%	96.104	16,05%	417.403	69,69%	23.169	3,87%	56.909	9,50%	598.907
2010	9.885	1,35%	112.239	15,33%	500.973	68,42%	36.640	5,00%	72.450	9,90%	732.187
2011	7.215	0,95%	114.263	15,10%	527.102	69,66%	36.451	4,82%	71.660	9,47%	756.691
2012	11.014	0,98%	156.342	13,94%	808.409	72,06%	48.198	4,30%	97.819	8,72%	1.121.782
2013	7.842	0,82%	120.552	12,60%	701.520	73,35%	44.328	4,63%	82.201	8,59%	956.443
2014	9.971	0,79%	139.341	10,98%	951.887	75,03%	64.815	5,11%	102.578	8,09%	1.268.592
2015	9.131	0,86%	117.616	11,08%	783.625	73,82%	56.955	5,37%	94.202	8,87%	1.061.529
2016	5.325	0,52%	106.154	10,45%	749.059	73,77%	67.121	6,61%	87.709	8,64%	1.015.368
2017	6.777	0,54%	117.039	9,24%	894.090	70,59%	75.248	5,94%	173.529	13,70%	1.266.683
2018	6.732	0,49%	126.286	9,15%	971.866	70,40%	68.886	4,99%	206.744	14,98%	1.380.514
2019	8.804	0,51%	131.154	7,66%	1.265.421	73,87%	110.536	6,45%	197.053	11,50%	1.712.968
2020	7.485	0,57%	72.957	5,60%	1.006.575	77,22%	78.123	5,99%	138.407	10,62%	1.303.547
2021	6.597	0,47%	68.747	4,85%	1.078.239	76,06%	82.747	5,84%	181.325	12,79%	1.417.655
2022	6.432	0,40%	91.110	5,65%	1.200.623	74,40%	68.666	4,26%	246.865	15,30%	1.613.696
Total	108.532	0,67%	1.569.904	9,69%	11.856.792	73,16%	861.883	5,32%	1.809.451	11,16%	16.206.562

MORBILIDAD POR GRUPOS DE CAUSAS EN LA PRIMERA INFANCIA. MANIZALES 2009 - 2022

Año	Condiciones maternas perinatales		Condiciones transmisibles y nutricionales		Enfermedades no transmisibles		Lesiones		Signos y síntomas mal definidos		Total
	No.	%	No.	%	No.	%	No.	%	No.	%	No.
2009	453	0,89%	22.619	44,53%	20.511	40,38%	1.585	3,12%	5.625	11,07%	50.793
2010	1.373	2,27%	26.569	43,93%	23.219	38,39%	2.438	4,03%	6.881	11,38%	60.480
2011	1.049	1,83%	25.732	44,91%	21.652	37,79%	2.291	4,00%	6.569	11,47%	57.293
2012	1.116	1,51%	32.851	44,48%	29.094	39,40%	2.934	3,97%	7.857	10,64%	73.852
2013	750	1,23%	26.746	43,83%	24.893	40,80%	2.388	3,91%	6.239	10,23%	61.016
2014	1.188	1,67%	26.820	37,64%	32.324	45,36%	3.077	4,32%	7.852	11,02%	71.261
2015	997	1,30%	28.817	37,62%	34.166	44,60%	3.459	4,52%	9.169	11,97%	76.608
2016	706	1,28%	21.684	39,20%	23.986	43,36%	2.833	5,12%	6.106	11,04%	55.315
2017	1.040	1,65%	22.093	34,97%	26.729	42,31%	2.951	4,67%	10.355	16,39%	63.168
2018	1.114	1,67%	22.679	34,04%	28.324	42,52%	2.949	4,43%	11.549	17,34%	66.615
2019	1.559	2,15%	20.494	28,31%	34.803	48,07%	3.855	5,32%	11.684	16,14%	72.395
2020	1.185	3,04%	6.539	16,75%	21.608	55,35%	2.713	6,95%	6.994	17,92%	39.039
2021	1.379	2,64%	9.736	18,64%	27.490	52,63%	2.556	4,89%	11.074	21,20%	52.235
2022	1.355	2,30%	15.150	25,70%	26.283	44,58%	2.514	4,26%	13.650	23,15%	58.952
Total	15.264	1,78%	308.529	35,92%	375.082	43,66%	38.543	4,49%	121.604	14,16%	859.022

MORBILIDAD POR GRUPOS DE CAUSAS EN LA INFANCIA. MANIZALES 2009 - 2022

Año	Condiciones maternas perinatales		Condiciones transmisibles y nutricionales		Enfermedades no transmisibles		Lesiones		Signos y síntomas mal definidos		Total
	No.	%	No.	%	No.	%	No.	%	No.	%	No.
2009	12	0,04%	8.278	26,70%	17.195	55,47%	1.416	4,57%	4.099	13,22%	31.000
2010	187	0,52%	9.800	27,48%	19.027	53,36%	2.168	6,08%	4.474	12,55%	35.656
2011	10	0,03%	8.234	22,73%	21.022	58,03%	2.287	6,31%	4.672	12,90%	36.225
2012	24	0,05%	11.626	22,09%	31.461	59,78%	2.916	5,54%	6.603	12,55%	52.630
2013	14	0,03%	8.592	20,49%	25.760	61,43%	2.305	5,50%	5.266	12,56%	41.937
2014	26	0,05%	9.337	17,47%	34.638	64,82%	2.783	5,21%	6.651	12,45%	53.435
2015	75	0,14%	7.997	14,67%	37.011	67,89%	3.098	5,68%	6.334	11,62%	54.515
2016	8	0,02%	6.335	15,73%	26.869	66,71%	2.474	6,14%	4.594	11,41%	40.280
2017	6	0,01%	6.712	13,97%	31.045	64,63%	2.687	5,59%	7.583	15,79%	48.033
2018	21	0,04%	6.494	12,54%	34.712	67,05%	2.586	5,00%	7.954	15,37%	51.767
2019	52	0,09%	6.434	10,83%	40.486	68,13%	2.927	4,93%	9.527	16,03%	59.426
2020	29	0,09%	2.485	7,45%	22.796	68,38%	1.940	5,82%	6.089	18,26%	33.339
2021	22	0,05%	2.458	5,59%	31.189	70,97%	2.226	5,07%	8.051	18,32%	43.946
2022	6	0,01%	5.091	10,55%	30.588	63,38%	2.560	5,30%	10.017	20,76%	48.262
Total	492	0,08%	99.873	15,84%	403.799	64,05%	34.373	5,45%	91.914	14,58%	630.451

MORBILIDAD POR GRUPOS DE CAUSAS EN LA ADOLESCENCIA. MANIZALES 2009 - 2022

Año	Condiciones maternas perinatales		Condiciones transmisibles y nutricionales		Enfermedades no transmisibles		Lesiones		Signos y síntomas mal definidos		Total
	No.	%	No.	%	No.	%	No.	%	No.	%	No.
2009	348	0,91%	7.108	18,53%	24.231	63,18%	2.083	5,43%	4.581	11,94%	38.351
2010	770	1,80%	7.612	17,78%	26.131	61,03%	3.318	7,75%	4.986	11,64%	42.817
2011	537	1,15%	7.536	16,16%	29.241	62,70%	3.555	7,62%	5.769	12,37%	46.638
2012	1.147	1,70%	10.389	15,39%	43.678	64,68%	4.627	6,85%	7.685	11,38%	67.526
2013	473	0,89%	7.250	13,63%	35.118	66,04%	3.962	7,45%	6.373	11,98%	53.176
2014	778	1,06%	8.228	11,25%	50.867	69,56%	5.055	6,91%	8.202	11,22%	73.130
2015	721	1,12%	6.532	10,14%	45.328	70,37%	5.017	7,79%	6.817	10,58%	64.415
2016	349	0,63%	6.050	10,84%	38.682	69,28%	4.605	8,25%	6.149	11,01%	55.835
2017	456	0,70%	6.286	9,69%	44.447	68,51%	4.885	7,53%	8.800	13,56%	64.874
2018	344	0,48%	6.315	8,83%	49.440	69,15%	4.556	6,37%	10.841	15,16%	71.496
2019	557	0,66%	6.546	7,71%	61.010	71,87%	5.498	6,48%	11.273	13,28%	84.884
2020	474	0,89%	2.881	5,39%	39.329	73,56%	3.302	6,18%	7.480	13,99%	53.466
2021	387	0,59%	2.752	4,16%	48.681	73,65%	4.225	6,39%	10.052	15,21%	66.097
2022	340	0,45%	4.514	5,94%	53.975	71,07%	4.374	5,76%	12.748	16,78%	75.951
Total	7.681	0,89%	89.999	10,48%	590.158	68,73%	59.062	6,88%	111.756	13,02%	858.656

MORBILIDAD POR GRUPOS DE CAUSAS EN LA JUVENTUD. MANIZALES 2009 - 2022

Año	Condiciones maternas perinatales		Condiciones transmisibles y nutricionales		Enfermedades no transmisibles		Lesiones		Signos y síntomas mal definidos		Total
	No.	%	No.	%	No.	%	No.	%	No.	%	No.
2009	2.044	2,18%	18.119	19,31%	58.308	62,13%	4.937	5,26%	10.436	11,12%	93.844
2010	4.279	3,93%	21.104	19,37%	64.002	58,74%	7.668	7,04%	11.897	10,92%	108.950
2011	2.541	2,31%	21.274	19,37%	66.085	60,18%	7.283	6,63%	12.630	11,50%	109.813
2012	5.004	2,97%	30.095	17,88%	104.355	62,01%	10.136	6,02%	18.698	11,11%	168.288
2013	3.130	2,33%	22.279	16,62%	83.306	62,14%	9.120	6,80%	16.223	12,10%	134.058
2014	4.070	2,30%	25.082	14,19%	115.892	65,55%	13.321	7,53%	18.439	10,43%	176.804
2015	3.814	2,48%	20.512	13,34%	100.779	65,52%	12.515	8,14%	16.187	10,52%	153.807
2016	2.121	1,58%	18.759	13,96%	87.230	64,93%	11.550	8,60%	14.688	10,93%	134.348
2017	2.879	1,79%	20.450	12,75%	101.390	63,19%	13.054	8,14%	22.679	14,13%	160.452
2018	2.360	1,36%	22.157	12,72%	112.841	64,80%	11.868	6,82%	24.909	14,30%	174.135
2019	3.215	1,57%	21.815	10,66%	137.035	66,97%	16.170	7,90%	26.393	12,90%	204.628
2020	3.004	2,15%	11.706	8,40%	93.495	67,07%	10.693	7,67%	20.506	14,71%	139.404
2021	2.326	1,41%	10.853	6,60%	111.528	67,84%	13.327	8,11%	26.372	16,04%	164.406
2022	2.293	1,33%	14.623	8,50%	113.709	66,08%	11.977	6,96%	29.483	17,13%	172.085
Total	43.080	2,06%	278.828	13,31%	1.349.955	64,44%	153.619	7,33%	269.540	12,87%	2.095.022

MORBILIDAD POR GRUPOS DE CAUSAS EN LA ADULTEZ. MANIZALES 2009 - 2022

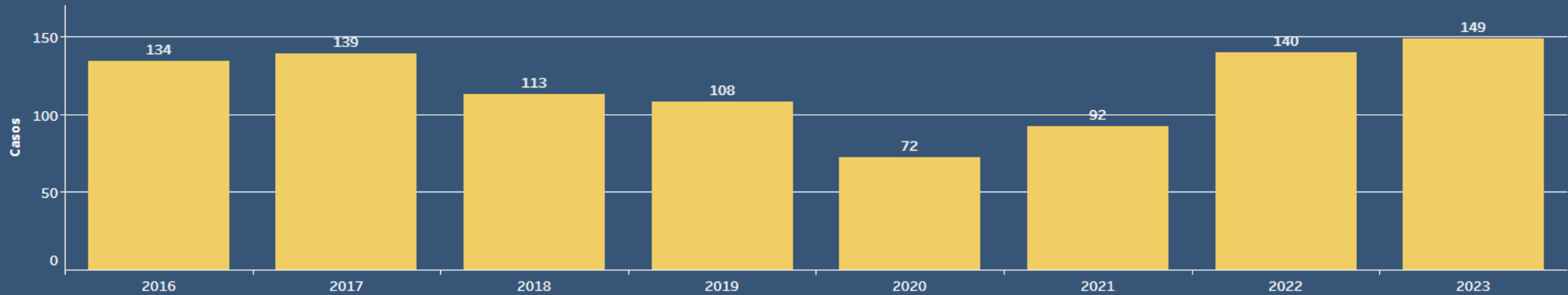
Año	Condiciones maternas perinatales		Condiciones transmisibles y nutricionales		Enfermedades no transmisibles		Lesiones		Signos y síntomas mal definidos		Total
	No.	%	No.	%	No.	%	No.	%	No.	%	No.
2009	2.456	0,86%	34.664	12,17%	211.744	74,34%	10.502	3,69%	25.473	8,94%	284.839
2010	3.266	1,01%	38.187	11,76%	237.320	73,09%	15.382	4,74%	30.520	9,40%	324.675
2011	3.041	0,90%	41.751	12,32%	249.196	73,56%	15.196	4,49%	29.578	8,73%	338.762
2012	3.717	0,75%	56.413	11,34%	376.627	75,69%	19.890	4,00%	40.943	8,23%	497.590
2013	3.460	0,82%	43.181	10,26%	321.074	76,25%	18.458	4,38%	34.891	8,29%	421.064
2014	3.895	0,70%	54.117	9,77%	424.902	76,74%	27.327	4,94%	43.415	7,84%	553.656
2015	3.506	0,73%	42.929	8,93%	369.888	76,96%	24.805	5,16%	39.473	8,21%	480.601
2016	2.141	0,47%	42.116	9,25%	345.296	75,85%	26.554	5,83%	39.149	8,60%	455.256
2017	2.396	0,45%	47.255	8,88%	389.698	73,20%	30.335	5,70%	62.658	11,77%	532.342
2018	2.883	0,49%	52.329	8,88%	432.690	73,44%	28.347	4,81%	72.933	12,38%	589.182
2019	3.412	0,47%	55.880	7,73%	543.667	75,16%	45.077	6,23%	75.320	10,41%	723.356
2020	2.780	0,53%	34.318	6,56%	396.486	75,82%	33.293	6,37%	56.055	10,72%	522.932
2021	2.469	0,43%	30.793	5,31%	436.830	75,39%	35.669	6,16%	73.639	12,71%	579.400
2022	2.410	0,39%	36.152	5,85%	453.292	73,38%	30.991	5,02%	94.917	15,36%	617.762
Total	41.832	0,60%	610.085	8,81%	5.188.710	74,97%	361.826	5,23%	718.964	10,39%	6.921.417

MORBILIDAD POR GRUPOS DE CAUSAS EN PERSONAS MAYORES. MANIZALES 2009 - 2022

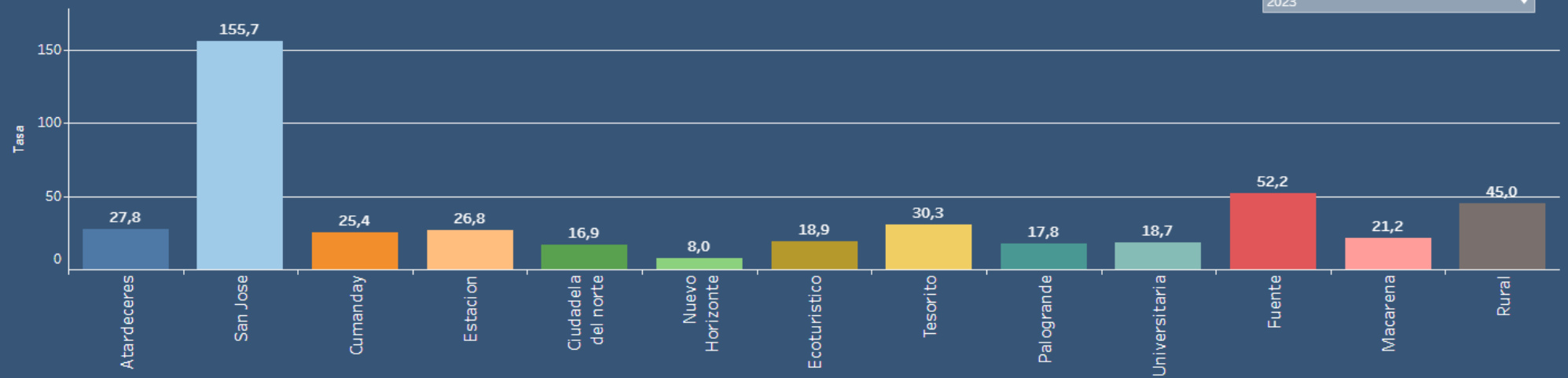
Año	Condiciones maternas perinatales		Condiciones transmisibles y nutricionales		Enfermedades no transmisibles		Lesiones		Signos y síntomas mal definidos		Total
	No.	%	No.	%	No.	%	No.	%	No.	%	No.
2009	9	0,01%	5.316	5,31%	85.414	85,35%	2.646	2,64%	6.695	6,69%	100.080
2010	10	0,01%	8.967	5,62%	131.274	82,25%	5.666	3,55%	13.692	8,58%	159.609
2011	37	0,02%	9.736	5,80%	139.906	83,30%	5.839	3,48%	12.442	7,41%	167.960
2012	6	0,00%	14.968	5,72%	223.194	85,22%	7.695	2,94%	16.033	6,12%	261.896
2013	15	0,01%	12.504	5,10%	211.369	86,21%	8.095	3,30%	13.209	5,39%	245.192
2014	14	0,00%	15.757	4,63%	293.264	86,18%	13.252	3,89%	18.019	5,29%	340.306
2015	18	0,01%	10.829	4,68%	196.453	84,83%	8.061	3,48%	16.222	7,00%	231.583
2016	0	0,00%	11.210	4,09%	226.996	82,74%	19.105	6,96%	17.023	6,21%	274.334
2017	0	0,00%	14.243	3,58%	300.781	75,61%	21.336	5,36%	61.454	15,45%	397.814
2018	10	0,00%	16.312	3,82%	313.859	73,45%	18.580	4,35%	78.558	18,38%	427.319
2019	9	0,00%	19.985	3,52%	448.420	78,91%	37.009	6,51%	62.854	11,06%	568.277
2020	13	0,00%	15.028	2,92%	432.861	83,99%	26.182	5,08%	41.283	8,01%	515.367
2021	14	0,00%	12.155	2,38%	422.521	82,59%	24.744	4,84%	52.137	10,19%	511.571
2022	28	0,00%	15.580	2,43%	522.776	81,60%	16.250	2,54%	86.050	13,43%	640.684
Total	183	0,00%	182.590	3,77%	3.949.088	81,56%	214.460	4,43%	495.671	10,24%	4.841.992

MORBILIDAD POR ENFERMEDADES TRASMISIBLES

CASOS TUBERCULOSIS POR FECHA NOTIFICACION MANIZALES 2016-2023

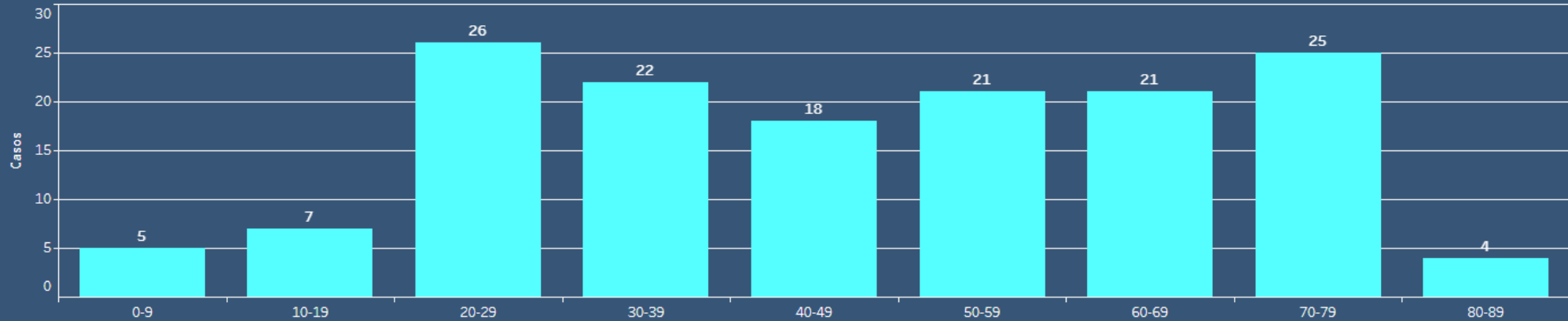


TASA POR COMUNAS TUBERCULOSIS . MANIZALES 2023

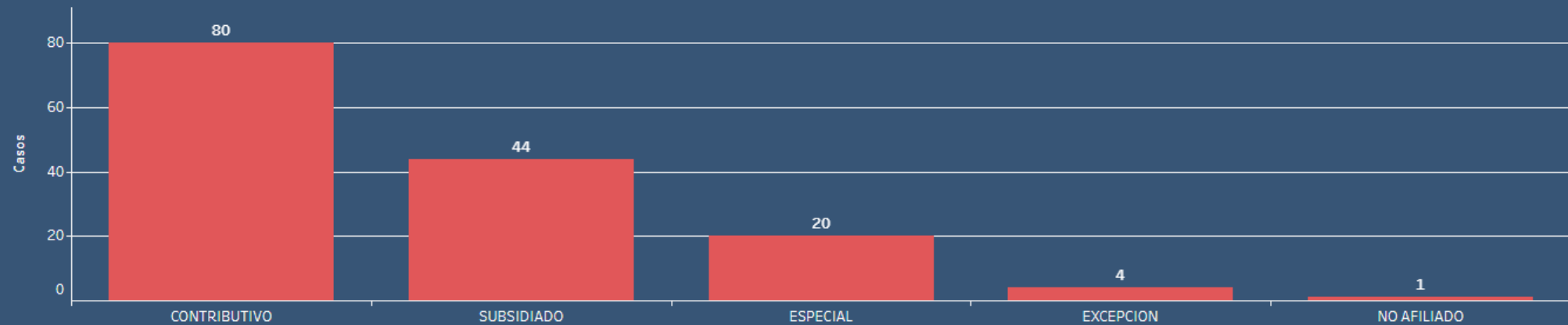


MORBILIDAD POR ENFERMEDADES TRASMISIBLES

CASOS TUBERCULOSIS X GRUPOS DE EDAD.MANIZALES.2023



CASOS TUBERCULOSIS SEGUN REGIMEN DE AFILIACIÓN.MANIZALES 2023



MORBILIDAD POR GRUPOS DE CAUSAS EN POBLACIÓN INDÍGENA. MANIZALES 2013 - 2022

Año	Condiciones maternas perinatales		Condiciones transmisibles y nutricionales		Enfermedades no transmisibles		Lesiones		Signos y síntomas mal definidos		Total
	No.	%	No.	%	No.	%	No.	%	No.	%	No.
2013	39	1,42%	497	18,08%	1.824	66,35%	153	5,57%	236	8,58%	2.749
2014	60	0,98%	764	12,51%	4.369	71,53%	318	5,21%	597	9,77%	6.108
2015	25	0,59%	557	13,19%	3.029	71,71%	269	6,37%	344	8,14%	4.224
2016	28	0,71%	442	11,13%	2.907	73,21%	239	6,02%	355	8,94%	3.971
2017	27	0,56%	455	9,41%	3.467	71,69%	278	5,75%	609	12,59%	4.836
2018	37	0,74%	565	11,30%	3.343	66,85%	285	5,70%	771	15,42%	5.001
2019	35	0,52%	524	7,79%	4.932	73,35%	494	7,35%	739	10,99%	6.724
2020	62	1,23%	344	6,82%	3.613	71,64%	382	7,57%	642	12,73%	5.043
2021	46	0,88%	252	4,82%	3.935	75,21%	322	6,15%	677	12,94%	5.232
2022	60	0,92%	385	5,89%	4.780	73,11%	338	5,17%	975	14,91%	6.538
Total	419	0,83%	4.785	9,49%	36.199	71,79%	3.078	6,10%	5.945	11,79%	50.426

ATENCIÓNES POR GRUPOS DE CAUSAS DE MORBILIDAD EN POBLACIÓN NEGRA, AFROCOLOMBIANA, RAIZAL Y PALENQUERA –NARP-, MANIZALES DE 2013 – 2022

Año	Condiciones maternas perinatales		Condiciones transmisibles y nutricionales		Enfermedades no transmisibles		Lesiones		Signos y síntomas mal definidos		Total
	No.	%	No.	%	No.	%	No.	%	No.	%	No.
2013	6	1,85%	42	12,92%	242	74,46%	14	4,31%	21	6,46%	325
2014	15	3,13%	52	10,83%	321	66,88%	53	11,04%	39	8,13%	480
2015	27	4,92%	76	13,84%	345	62,84%	46	8,38%	55	10,02%	549
2016	7	1,54%	28	6,17%	326	71,81%	51	11,23%	42	9,25%	454
2017	3	0,45%	74	11,04%	453	67,61%	49	7,31%	91	13,58%	670
2018	4	0,55%	72	9,88%	527	72,29%	28	3,84%	98	13,44%	729
2019	4	0,32%	131	10,53%	838	67,36%	128	10,29%	143	11,50%	1.244
2020	23	2,48%	75	8,10%	637	68,79%	77	8,32%	114	12,31%	926
2021	10	0,81%	62	5,02%	874	70,83%	104	8,43%	184	14,91%	1.234
2022	14	1,13%	82	6,59%	893	71,78%	65	5,23%	190	15,27%	1.244
Total	113	1,44%	694	8,84%	5.456	69,46%	615	7,83%	977	12,44%	7.855

PRINCIPALES CAUSAS DE MORBILIDAD EN PERSONAS VÍCTIMAS DEL CONFLICTO ARMADO. MANIZALES 2022

	DIAGNOSTICO	No.	%
1	DORSALGIA	404	2,3
2	HIPERTENSION ESENCIAL (PRIMARIA)	332	1,9
3	CARIES DENTAL	326	1,9
4	TRAST. DEL METABOLISMO, LIPOPROTEINAS Y OTRAS LIPIDEMIAS	256	1,5
5	OTRAS COLITIS Y GASTROENTERITIS NO INFECCIOSAS	254	1,4
6	OTROS TRASTORNOS DEL SISTEMA URINARIO	244	1,4
7	OTROS TRASTORNOS ARTICULARES NCOP	238	1,4
8	OTROS TRASTORNOS DE LOS TEJIDOS BLANDOS NCOP	209	1,2
9	OBESIDAD	206	1,2
10	GASTRITIS Y DUODENITIS	206	1,2
	RESTO CAUSAS	14888	84,8
	TOTAL	17563	100,0

Fuente: RIPS

Cálculos: Secretaría de Salud Pública de Manizales. Unidad de Epidemiología. Area de Estadística

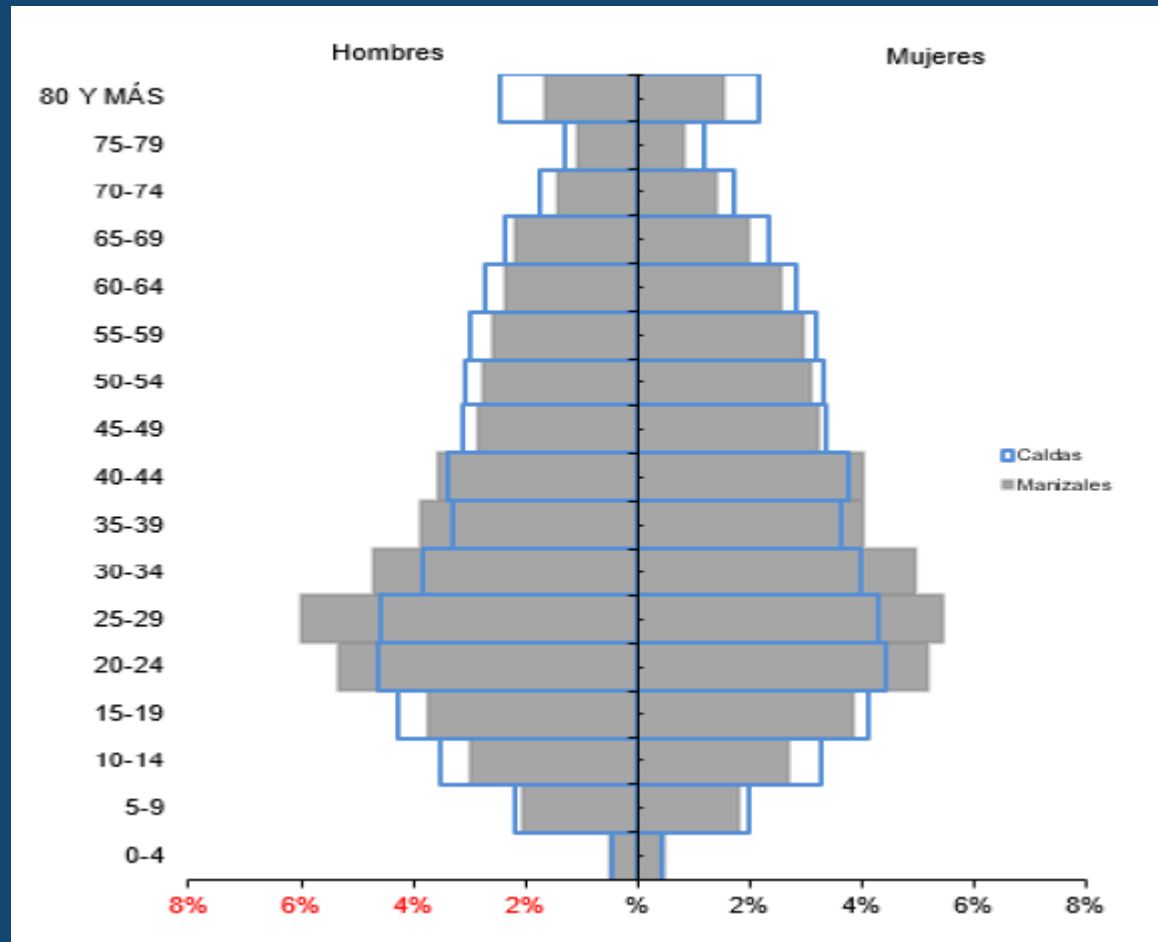
PROYECCIONES POBLACIÓN DANE – PERTENENCIA ETNICO RACIAL MANIZALES 2023 - 2024

PROYECCIONES POBLACION DANE - PERTENENCIA ETNICO RACIAL					
MANIZALES 2023					
Area geográfica	Indígena	Gitano(a) o Rrom	Raizal del Archipiélago de San Andrés, Providencia y Santa Catalina	Palenquero(a) de San Basilio	Negro(a), mulato(a), afrodescendiente, afrocolombiano(a)
Cabecera Municipal	4.089	19	81	17	5.349
Centros Poblados y Rural Disperso	563	1	1	1	221
Total	4.652	20	82	18	5.570

PROYECCIONES POBLACION DANE - PERTENENCIA ETNICO RACIAL					
MANIZALES 2024					
Area geográfica	Indígena	Gitano(a) o Rrom	Raizal del Archipiélago de San Andrés, Providencia y Santa Catalina	Palenquero(a) de San Basilio	Negro(a), mulato(a), afrodescendiente, afrocolombiano(a)
Cabecera Municipal	4.116	19	82	17	5.384
Centros Poblados y Rural Disperso	557	1	1	1	218
Total	4.673	20	83	18	5.602

La Unidad de Grupos Etnicos de la alcaldía de Manizales, tiene caracterizadas 867 personas indígenas

PIRÁMIDE POBLACIONAL DE LAS VÍCTIMAS. MANIZALES 2023



25.086 PERSONAS
VÍCTIMAS DEL
CONFLICTO
ARMADO,
CORRESPONDIENTE
AL 5.6 % DE LA
POBLACIÓN TOTAL
DEL MUNICIPIO

VÍCTIMAS DEL CONFLICTO ARMADO, SEGÚN HECHO VICTIMIZANTES. MANIZALES 2022

HECHO VICTIMIZANTE	PERSONAS	%
ABANDONO O DESPOJO FORZADO DE TIERRAS	167	0,67
ACTO TERRORISTA / ATENTADOS / COMBATES / ENFRENTAMIENTOS / HOSTIGAMIENTOS	248	0,99
AMENAZA	1545	6,16
CONFIMANIENTO	15	0,06
DELITOS CONTRA LA LIBERTAD Y LA INTEGRIDAD SEXUAL EN DESARROLLO DEL CONFLICTO ARMADO	79	0,31
DESAPARICIÓN FORZADA	618	2,46
DESPLAZAMIENTO FORZADO	21859	87,14
HOMICIDIO	3728	14,86
LESIONES PERSONALES FISICAS	46	0,18
LESIONES PERSONALES PSICOLOGICAS	51	0,20
MINAS ANTIPERSL, MUNICIÓN SIN EXPLOTAR Y ARTEFACTO EXPLOSIVO IMPROVISADO	43	0,17
PERDIDA DE BIENES MUEBLES O INMUEBLES	310	1,24
SECUESTRO	163	0,65
SIN INFORMACIÓN	85	0,34
TORTURA	32	0,13
VINCULACIÓN DE NIÑOS NIÑAS Y ADOLESCENTES A ACTIVIDADES RELACIONADAS CON GRUPOS ARMADOS	90	0,36
TOTAL	25086	

Fuente: Cubos SISPRO Población Especial-Registro Único de Víctimas 2022, Víctimas del Conflicto Armado-VCA- en Colombia-
Fecha de consulta: 07/03/2023

PRINCIPALES CAUSAS DE MORBILIDAD EN VICTIMAS DEL CONFLICTO ARMADO MENORES DE 5 AÑOS. MANIZALES 2022

	DIAGNOSTICO	No.	%
1	RINOFARINGITIS AGUDA	24	4,5
2	RINITIS ALERGICA Y VASOMOTORA	11	2,1
3	CARIES DENTAL	11	2,1
4	OTITIS MEDIA NO SUPURATIVA	9	1,7
5	ASMA	9	1,7
6	FARINGITIS AGUDA	7	1,3
7	PREPUCIO REDUNDANTE, FIMOSIS Y PARAFIMOSIS	7	1,3
8	TRAST. ESPECIF. DEL DLLO DEL HABLA Y DEL LENGUAJE	6	1,1
9	OTITIS MEDIA SUPURATIVA Y LAS NO ESPECIFICADAS	6	1,1
10	HERNIA UMBILICAL	5	0,9
	RESTO CAUSAS	437	82,1
	TOTAL	532	100,0

Fuente: RIPS

Cálculos: Secretaría de Salud Pública de Manizales. Unidad de Epidemiología. Area de Estadística

PRINCIPALES CAUSAS DE MORBILIDAD EN VICTIMAS DEL CONFLICTO ARMADO ENTRE 60 Y 69 AÑOS. MANIZALES 2022

	DIAGNOSTICO	No.	%
1	HIPERTENSION ESENCIAL (PRIMARIA)	103	6,3
2	TRAST. DEL METABOLISMO, LIPOPROTEINAS Y OTRAS LIPIDEMIAS	67	4,1
3	LESIONES DEL HOMBRO	59	3,6
4	DORSALGIA	48	2,9
5	OTROS TRASTORNOS ARTICULARES NCOP	33	2,0
6	HIPERPLASIA DE LA PROSTATA	32	2,0
7	OTROS TRASTORNOS DE LOS TEJIDOS BLANDOS NCOP	30	1,8
8	OTROS TRASTORNOS DEL SISTEMA URINARIO	26	1,6
9	OTROS TRASTORNOS DE LAS VENAS	24	1,5
10	GASTRITIS Y DUODENITIS	24	1,5
	RESTO CAUSAS	1187	72,7
	TOTAL	1633	100,0

Fuente: RIPS

Cálculos: Secretaría de Salud Pública de Manizales. Unidad de Epidemiología. Area de Estadística

POBLACIÓN DE PERSONAS CON DISCAPACIDAD, SEGÚN GÉNERO. MANIZALES 2023

GENERO	No.	%
HOMBRE	1626	60.28
MUJER	1070	39.67
TRANSGENERO	1	0.03
TOTAL	2697	100.00

Fuente: Secretaría de Salud Pública Manizales – Programa Discapacidad

POBLACIÓN DE PERSONAS CON DISCAPACIDAD, SEGÚN CAUSA

POBLACIÓN DE PERSONAS CON DISCAPACIDAD, SEGÚN CAUSA DISCAPACIDAD. MANIZALES 2023

CAUSA DE LA DISCAPACIDAD	No.	%
ACCIDENTE TRABAJO	33	1.22
ACCIDENTE TRANSITO	116	4.30
ACCIDENTE EN CENTRO EDUCATIVO	4	0.14
ACCIDENTE EN EL HOGAR	31	1.14
ALTERACION GENETICA O HEREDITARIA	426	15.79
ALTERACION DEL DESARROLLO EMBRIONARIO	136	5.04
COMPLICACIONES DURANTE EL PARTO	183	6.78
CONDICIONES DE LA MADRE DURANTE EL EMBARAZO	21	0.77
CONFLICTO ARMADO	36	1.33
ENFERMEDAD GENERAL	1610	59.69
ENFERMEDAD LABORAL	16	0.59
LESION AUTOINFLINGIDA	5	0.18
VIOLENCIA POR DELINCUENCIA COMUN	35	1.29
SIN DATO	45	1.66
TOTAL	2697	100.00

Fuente: Secretaría de Salud Pública Manizales – Programa Discapacidad

MORTALIDAD POR GRANDES CAUSAS. MANIZALES 2005 – 2021

Grupo de Causas	2005	2006	2007	2008	2009	2010	2011	2012	2013	2014	2015	2016	2017	2018	2019	2020	2021
Enfermedades sistema circulatorio	731	699	747	755	621	724	767	782	733	760	769	830	843	799	750	832	975
Enfermedades transmisibles	179	136	130	101	120	153	148	126	155	143	133	135	161	149	151	488	909
Las demás causas	558	588	602	633	555	630	567	567	521	560	629	683	663	705	799	750	798
Neoplasias	471	406	497	489	488	478	430	509	536	542	573	606	611	629	670	683	631
Causas externas	336	328	277	295	275	283	296	231	249	239	224	207	222	209	206	199	222
ciertas afecciones originadas en el período perinatal	37	37	25	32	21	30	25	20	20	8	22	25	17	15	24	13	17
Signos y síntomas mal definidos	17	22	25	24	24	23	20	12	9	4	5	2	7	4	6	13	3

MORTALIDAD POR GRANDES CAUSAS. MANIZALES 2005 – 2021

PRINCIPALES CAUSAS DE MORTALIDAD, MANIZALES 2022

Orden	Causas	Número	%	Tasa
1	ENFERMEDADES ISQUÉMICAS DEL CORAZÓN	541	17.5	119.1
2	ENFERMEDADES CEREBROVASCULARES	212	6.9	46.7
3	ENFERMEDADES CRÓNICAS DE LAS VÍAS RESPIRATORIAS INFERIORES	197	6.4	43.4
4	RESTO DE CIERTAS ENFERMEDADES INFECCIOSAS Y PARASITARIAS	149	4.8	32.8
5	INFECCIONES RESPIRATORIAS AGUDAS	129	4.2	28.4
6	RESTO DE ENFERMEDADES DEL SISTEMA DIGESTIVO	120	3.9	26.4
7	ENFERMEDADES DEL SISTEMA URINARIO	115	3.7	25.3
8	ENFERMEDADES DEL SISTEMA NERVIOSO, EXCEPTO MENINGITIS	103	3.3	22.7
9	TUMOR MALIGNO DE LOS ÓRGANOS DIGESTIVOS Y DEL PERITONEO, EXCEPTO ESTÓMAGO Y COLON	96	3.1	21.1
10	ENFERMEDAD CARDIOPULMONAR, ENFERMEDADES DE LA CIRCULACIÓN PULMONAR Y OTRAS FORMAS DE ENFERMEDAD DEL CORAZÓN	88	2.9	19.4
	RESTO DE CAUSAS	1336	43.3	294.2
	TOTAL	3086	100.0	679.6

FUENTE: DANE: Certificado Individual de defunción Cálculos: Secretaría de Salud Pública Unidad de Epidemiología-Área de Estadística.

MORTALIDAD POR GRANDES CAUSAS. MANIZALES 2005 – 2021

PRINCIPALES CAUSAS DE MORTALIDAD 1 A 4 AÑOS ,MANIZALES 2022

Orden	Causas	Número	%	Tasa
1	INFECCIONES RESPIRATORIAS AGUDAS	1	33.3	4.2
2	ENFERMEDADES DEL SISTEMA NERVIOSO, EXCEPTO MENINGITIS	1	33.3	4.2
3	EXPOSICIÓN AL HUMO, FUEGO Y LLAMAS	1	33.3	4.2
	TOTAL	3	100.0	12.6

FUENTE: DANE:Certificado Individual de defunción Cálculos: Secretaría de Salud Pública Unidad de Epidemiología-Área de Estadística.

MORTALIDAD POR GRANDES CAUSAS. MANIZALES 2005 – 2021

PRINCIPALES CAUSAS DE MORTALIDAD 20 A 29 AÑOS ,MANIZALES 2022

Orden	Causas	Total Primeras Causas Mortalidad 2022	%	Tasa
1	AGRESIONES (HOMICIDIOS)	14	22.2	19.4
2	ACCIDENTES DE TRANSPORTE TERRESTRE	11	17.5	15.2
3	LESIONES AUTOINFLIGIDAS INTENCIONALMENTE (SUICIDIOS)	10	15.9	13.8
4	ENFERMEDADES CEREBROVASCULARES	3	4.8	4.1
5	TUMORES MALIGNOS DE OTRAS LOCALIZACIONES Y DE LAS NO ESPECIFICADAS	2	3.2	2.8
6	LOS DEMÁS ACCIDENTES	2	3.2	2.8
7	TUMORES IN SITU, BENIGNOS Y LOS DE COMPORTAMIENTO INCIERTO O DESCONOCIDO	2	3.2	2.8
8	RESTO DE ENFERMEDADES DEL SISTEMA RESPIRATORIO	2	3.2	2.8
9	ENFERMEDADES DEL SISTEMA NERVIOSO, EXCEPTO MENINGITIS	2	3.2	2.8
10	ENFERMEDAD POR EL VIH	2	3.2	2.8
	RESTO DE CAUSAS	13	20.6	18.0
	TOTAL	63	100.0	87.1

FUENTE: DANE:Certificado Individual de defunción Cálculos: Secretaría de Salud Pública Unidad de Epidemiología-Área de Estadística.

MORTALIDAD POR GRANDES CAUSAS. MANIZALES 2005 – 2021

PRINCIPALES CAUSAS DE MORTALIDAD 60 A 69 AÑOS ,MANIZALES 2022

Orden	Causas	Número	%	Tasa
1	ENFERMEDADES ISQUÉMICAS DEL CORAZÓN	65	14.0	127.6
2	ENFERMEDADES CEREBROVASCULARES	30	6.5	58.9
3	TUMOR MALIGNO DE LOS ÓRGANOS DIGESTIVOS Y DEL PERITONEO, EXCEPTO ESTÓMAGO Y COLON	25	5.4	49.1
4	ENFERMEDADES CRÓNICAS DE LAS VÍAS RESPIRATORIAS INFERIORES	24	5.2	47.1
5	TUMORES MALIGNOS DE OTRAS LOCALIZACIONES Y DE LAS NO ESPECIFICADAS	23	5.0	45.2
6	RESTO DE CIERTAS ENFERMEDADES INFECCIOSAS Y PARASITARIAS	23	5.0	45.2
7	TUMOR MALIGNO DE LA TRÁQUEA, LOS BRONQUIOS Y EL PULMÓN	22	4.8	43.2
8	RESTO DE ENFERMEDADES DEL SISTEMA DIGESTIVO	20	4.3	39.3
9	TUMOR MALIGNO DEL COLON Y DE LA UNIÓN RECTOSIGMOIDEA	15	3.2	29.4
10	TUMORES IN SITU, BENIGNOS Y LOS DE COMPORTAMIENTO INCIERTO O DESCONOCIDO	14	3.0	27.5
	RESTO DE CAUSAS	202	43.6	396.6
	TOTAL	463	100.0	908.9

FUENTE: DANE:Certificado Individual de defunción Cálculos: Secretaría de Salud Pública Unidad de Epidemiología-Área de Estadística.

Determinantes intermediarios	Caldas	Manizales
Cobertura de servicios de electricidad	100	100.00
Cobertura de acueducto	83.7	95.70
Cobertura de alcantarillado	75.2	95.50
Índice de riesgo de la calidad del agua para consumo humano (IRCA)	23.6	2.95
Porcentaje de hogares sin acceso a fuentes de agua mejorada (DNP-DANE)	12.4	3.60
Porcentaje de hogares con inadecuada eliminación de excretas (DNP-DANE)	7.5	4.20

Determinantes intermediarios	Cabecera	Resto
Cobertura de servicios de electricidad	100	99.90
Cobertura de acueducto	97.6	71.40
Cobertura de alcantarillado	97.6	69.30

CONDICIONES
DE VIDA.
COMPARACIÓN
COBERTURA DE
SERVICIOS
PÚBLICOS.
MANIZALES -
CALDAS, 2020

MORTALIDAD POR GRANDES CAUSAS. MANIZALES 2005 – 2021

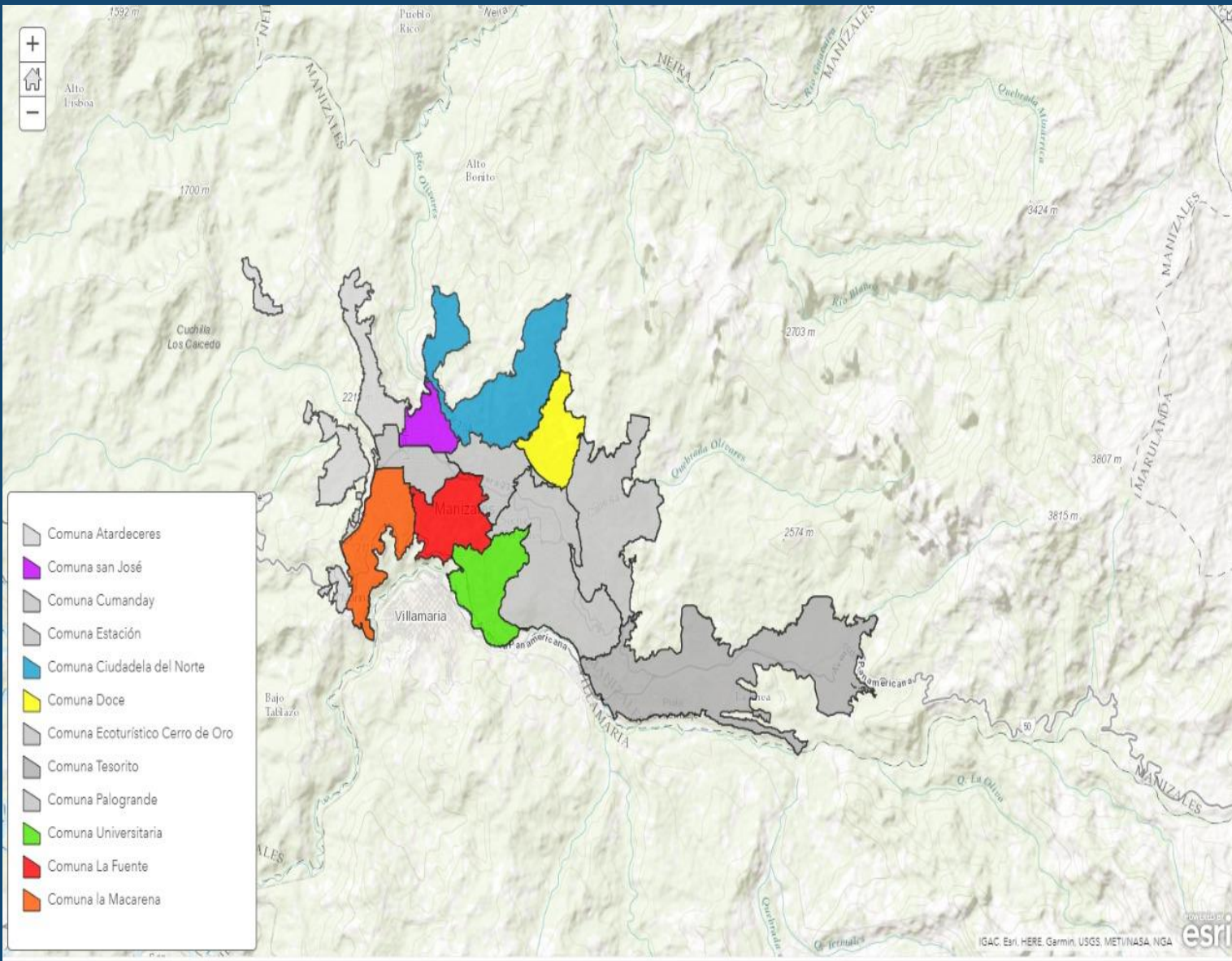
CASOS DE DENGUE, NOTIFICADOS AL SIVIGILA DE RESIDENCIA MANIZALES Y PROCEDENCIA OTROS MUNICIPIOS - 2023 (SEM 52)						
CASOS NOTIFICADOS AL SIVIGILA SEMANA 47	CASOS POSITIVOS	LUGAR DE PROCEDENCIA		LUGAR DE RESIDENCIA (MZLES)	NEGATIVOS	PENDIENTE POR RESULTADO
67	8	1	Villavicencio	Cabecera Municipal	59	0
		1	La mesa	Cabecera Municipal		
		1	La Dorada	Cabecera Municipal		
		1	La Dorada	Cabecera Municipal		
		1	Cali	Cabecera Municipal		
		1	Cali	Rural - Cuchilla del salado		
		1	Melgar	Cabecera Municipal		
		1	Neira (Agrovillas)	Cabecera Municipal		

2023: INDICE AÉDICO: 4.5% - META: <5%
Unidad de Salud Ambiental - SSP



SALUD FÍSICA Y MENTAL

ESTRATEGIA CAPS COMUNIDADES CON AUTOCUIDADO PROMOTORAS DE SALUD



CARACTERIZACIÓN DE LAS PERSONAS IDENTIFICADAS POR LA ESTRATEGIA CAPS



*Cáncer - Enfermedad Cardiovascular - Diabetes - EPOC



*Tuberculosis - VIH



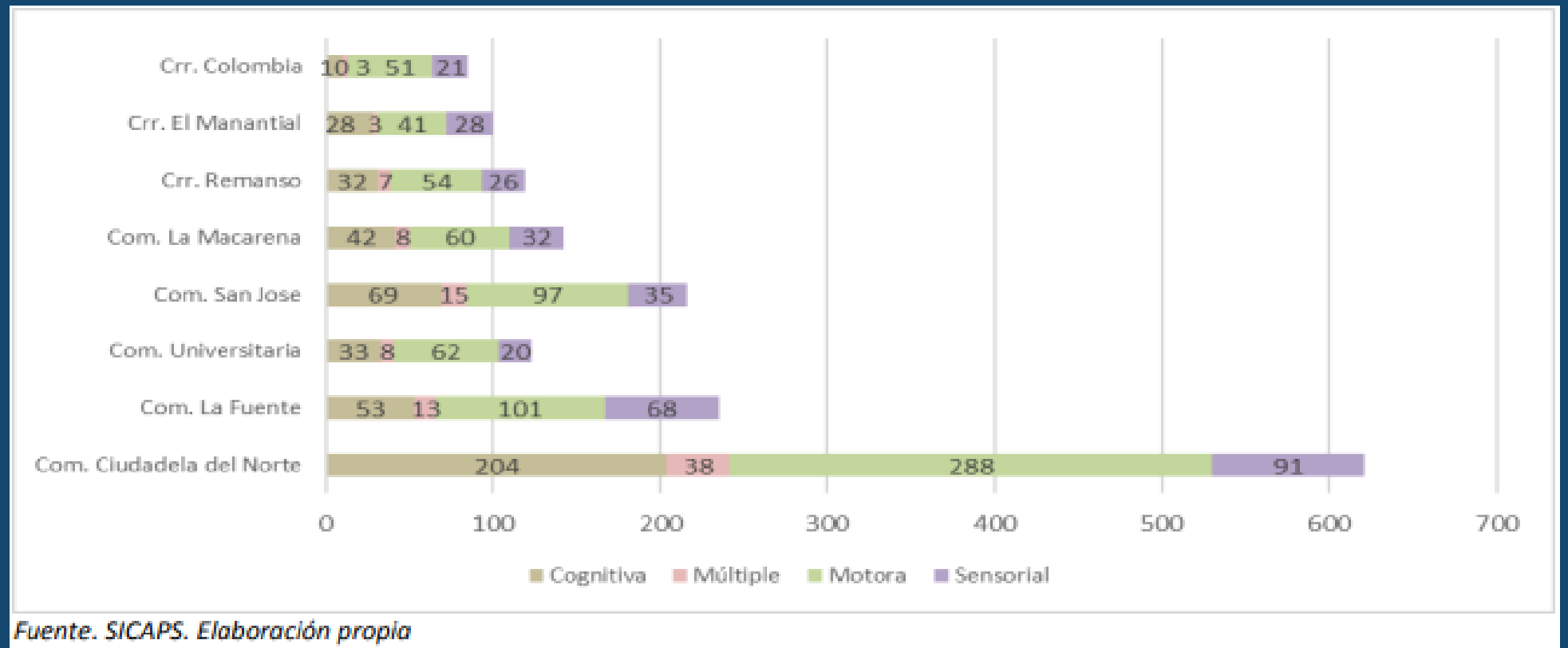
*Trastornos mentales - Violencia intrafamiliar

*Gestantes - Personas con Discapacidad - Menores de 6 años

La Estrategia CAPS, se enfoca en 11 GRUPOS PRIORIZADOS, los cuales están estructurados en 3 grupos poblacionales y 8 grupos de riesgo por eventos de salud.

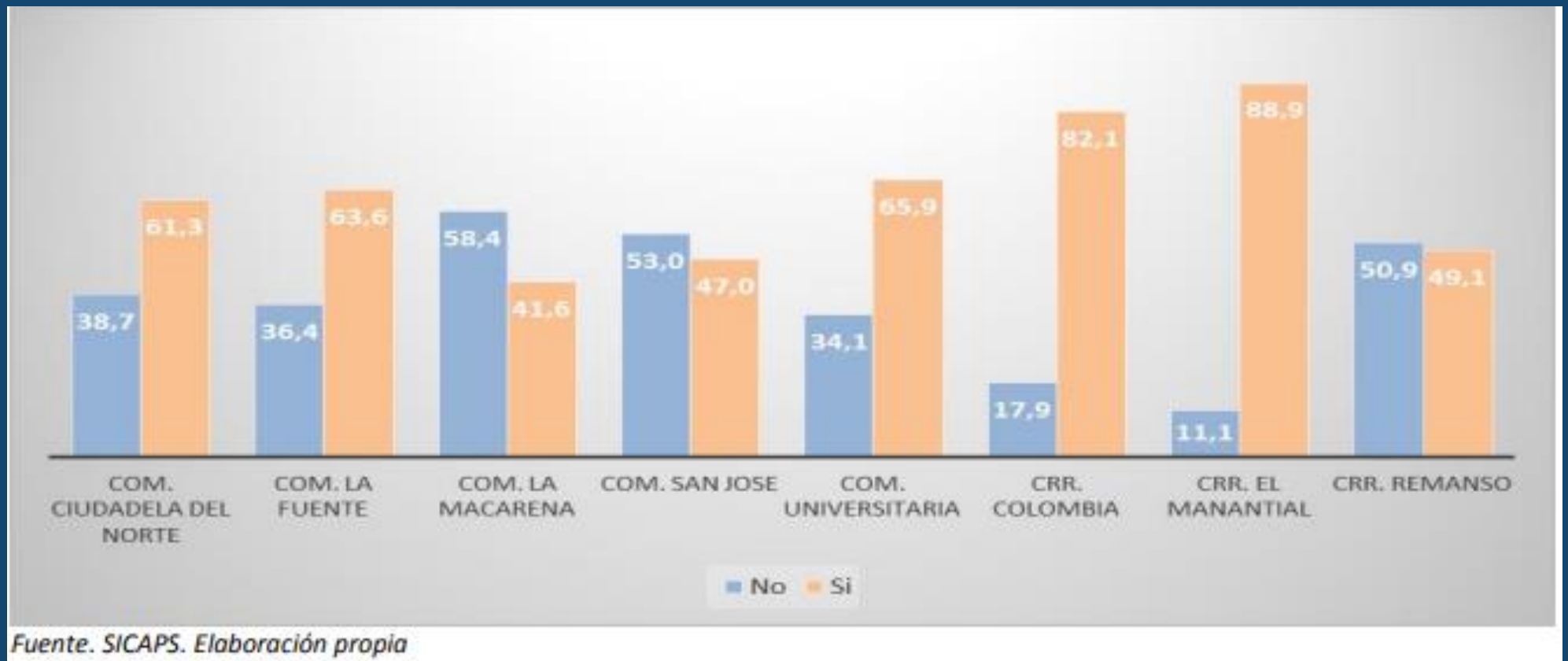
CARACTERIZACIÓN DE LAS PERSONAS IDENTIFICADAS POR LA ESTRATEGIA CAPS

de personas según tipo de discapacidad. CAPS, 2015-2019



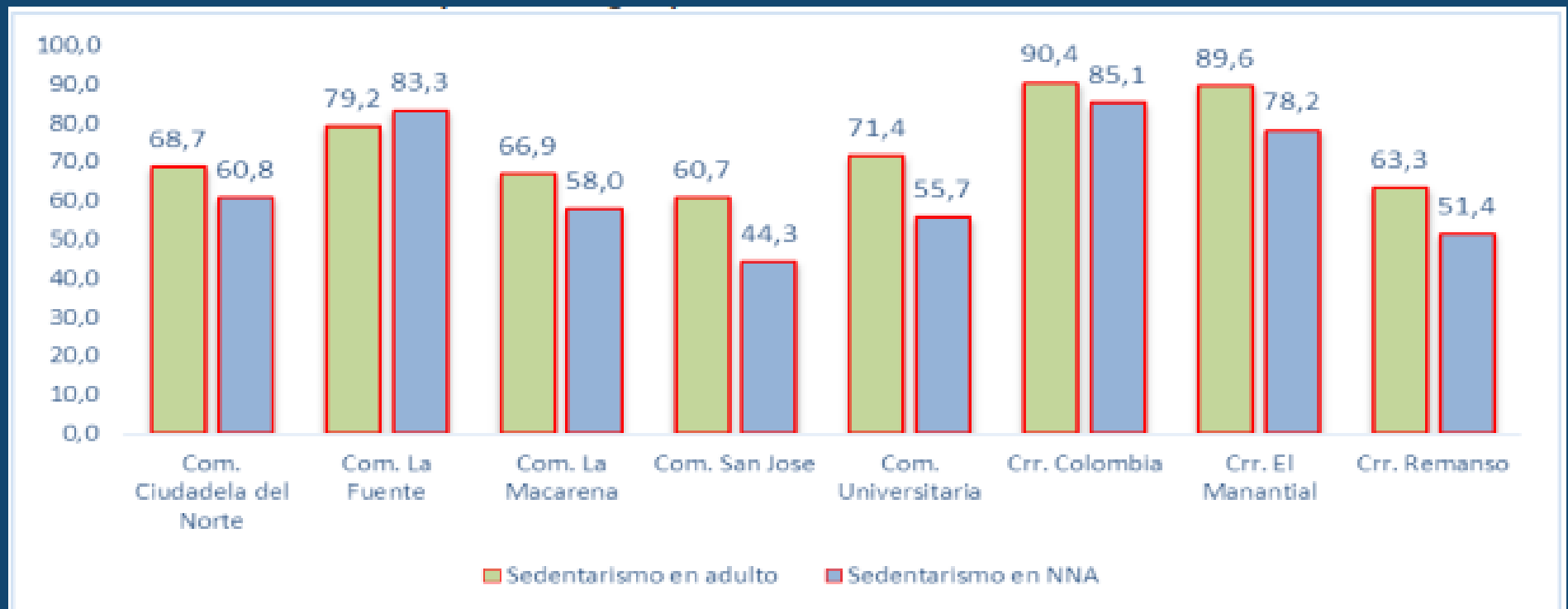
CARACTERIZACIÓN DE LAS PERSONAS IDENTIFICADAS POR LA ESTRATEGIA CAPS

% de mujeres con aceptación del embarazo. CAPS 2015-2019



CARACTERIZACIÓN DE LAS PERSONAS IDENTIFICADAS POR LA ESTRATEGIA CAPS

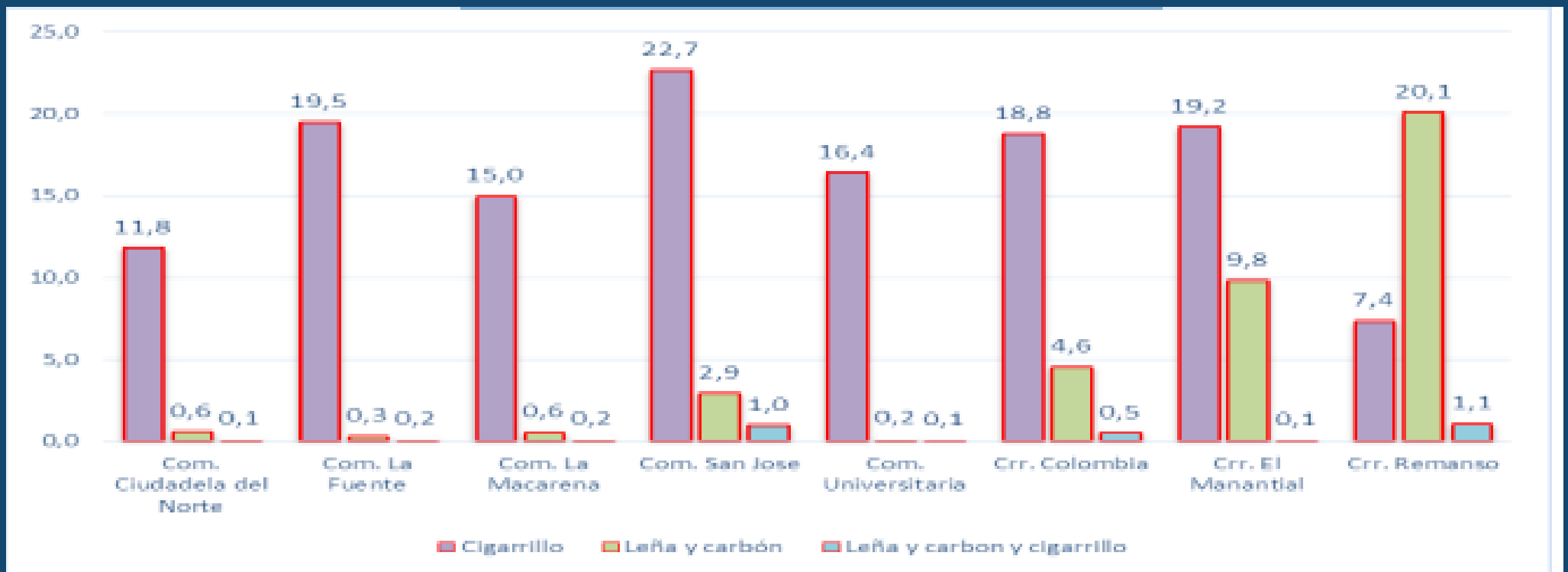
% de personas según práctica de actividad física. CAPS 2015-



Fuente. SICAPS. Elaboración propia

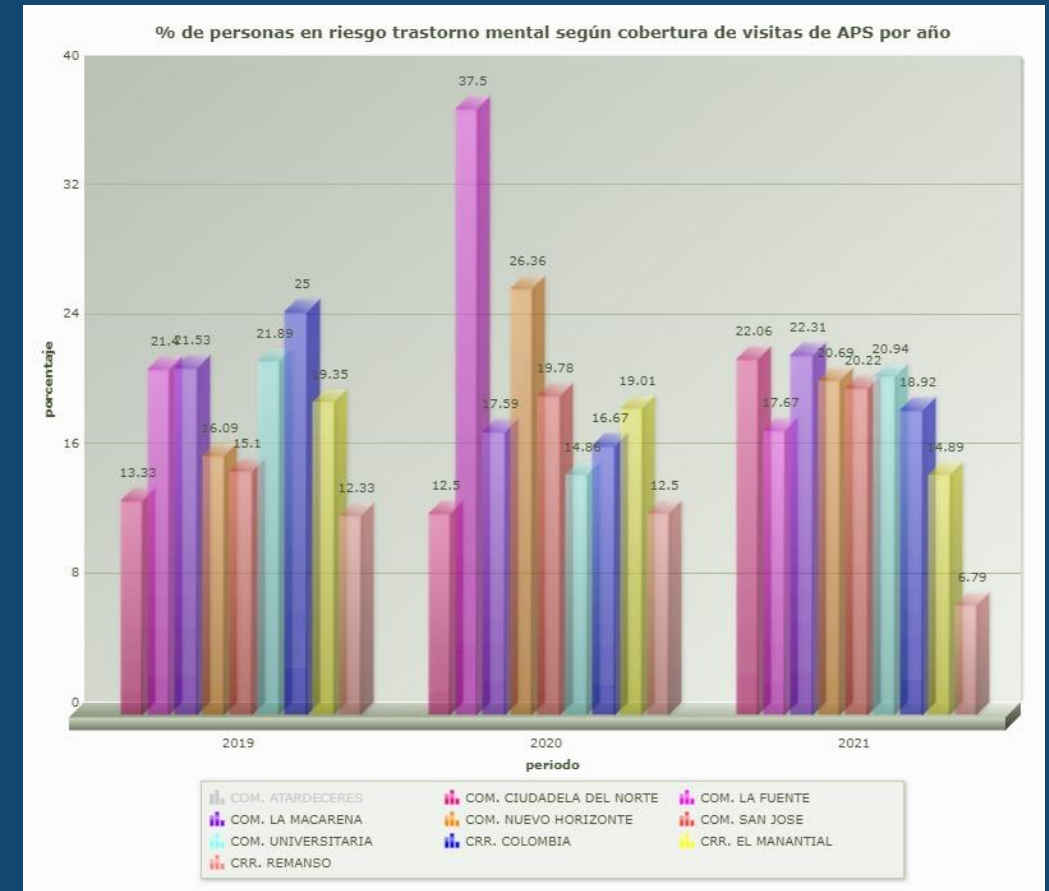
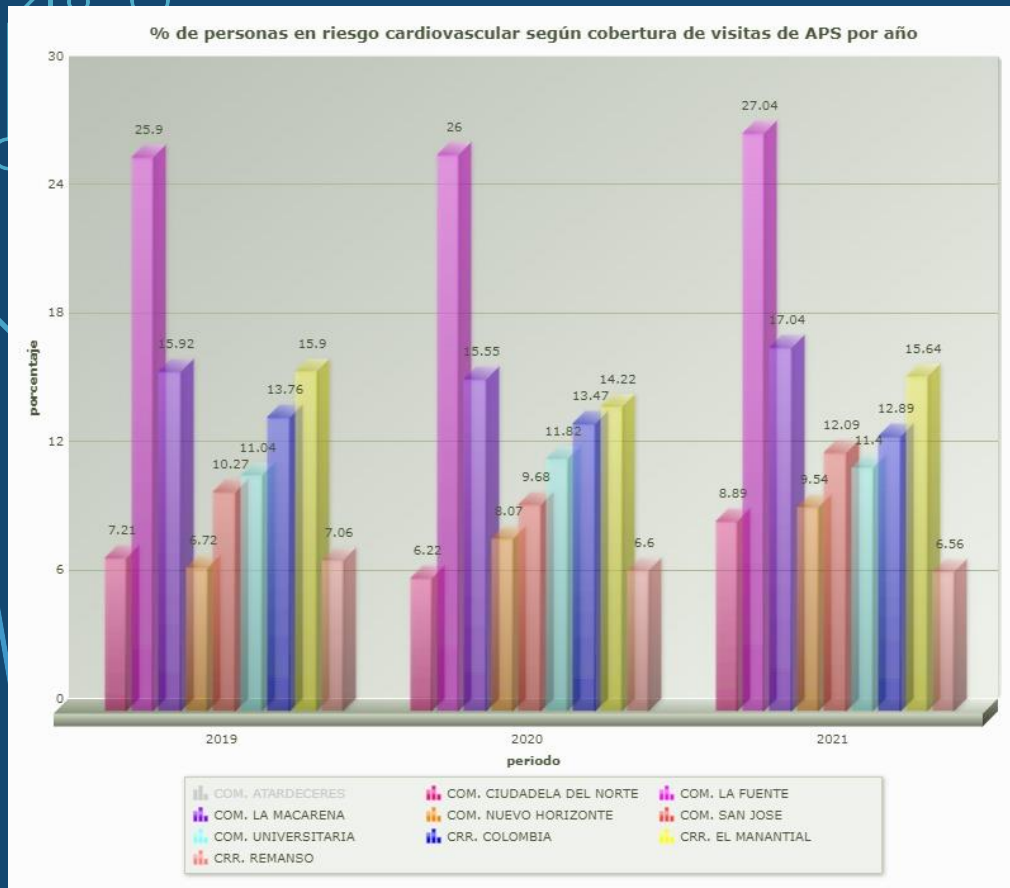
CARACTERIZACIÓN DE LAS PERSONAS IDENTIFICADAS POR LA ESTRATEGIA CAPS

% de personas expuestas a humo. CAPS 2015-2019

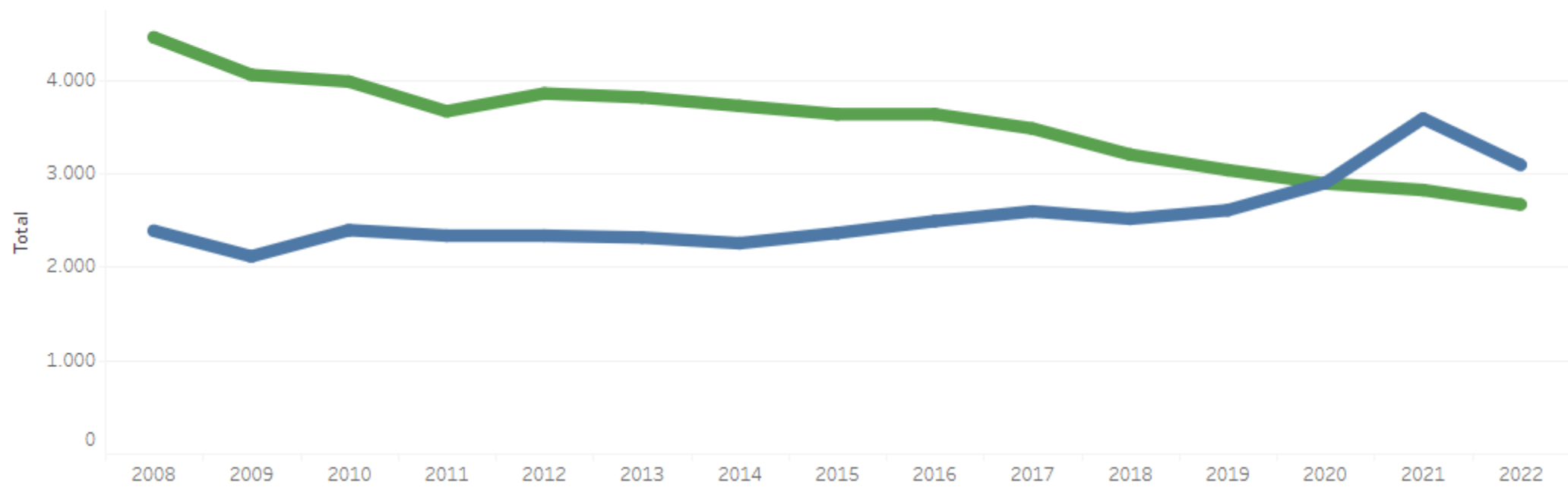


Fuente. SICAPS. Elaboración propia

CARACTERIZACIÓN DE LAS PERSONAS IDENTIFICADAS POR LA ESTRATEGIA CAPS



COMPORTAMIENTO NACIMIENTOS Y DEFUNCIONES.MANIZALES 2008-2022



Alcaldía de Manizales

MANIZALES
MANIZALES
¡VAMOS!

INDICADORES DE SALUD EN MANIZALES

MOMENTO DE CURSO DE VIDA	ESTADO DEL EVENTO MANIZALES SIIS MANIZALES
<p>Primera infancia Infancia Adolescencia</p>	<p>CARIES DENTAL: *0 A 4AÑOS: Primera causa de morbilidad: 2018 (4,3%), 2019 (3,6%), 2020 cuarta causa (1,9%), tercera causa 2021 (2,6%), quinta causa (2,3%), tercera causa 2022 (1,8%)</p> <p>ENFERMEDAD PERIODONTAL: Novena causa de morbilidad: 2018 (1%), décima causa de morbilidad 2019 (0,9%), octava causa de morbilidad 2020 (0,8%), séptima causa (0,8%)</p> <p>*5 A 9 AÑOS: Primera causa de morbilidad: 2018 (12%), 2019 (7,8%), 2020 (4,3%), 2021 (6,7%), quinta causa (2,3%)</p> <p>ENFERMEDAD PERIODONTAL: Segunda causa de morbilidad: 2018 (4,4%), cuarta causa de morbilidad 2019 (1,9%), novena causa de morbilidad (1,1%).</p> <p>CARIES DENTAL: *10 A 19 AÑOS: 2018 (9,4%), 2019 (6,7%), 2020 (5,3%), cuarta causa (2,7%), segunda causa (2%)</p> <p>ENFERMEDAD PERIODONTAL: Segunda causa de morbilidad: 2018 (6,4%), 2019 (5,0%), 2020 (5,1%), décima causa (1,2%).</p>

INDICADORES DE SALUD EN MANIZALES

BIOLOGICOS TRAZADORES MENORES DE 1 AÑO	DOSIS APLICADAS	MSPS		NACIDOS VIVOS		AFILIADOS	
		META	%	META	%	META	%
POLIO	2594	2848	91	2663	97	2671	97
PENTAVALENTE	2604	2848	91	2663	98	2671	97
ROTAVIRUS	2715	2848	95	2663	102	2671	102
NEUMOCOCO	2774	2848	97	2663	104	2671	104
INFLUENZA	1886	2848	66	2663	71	2671	71

BIOLOGICOS TRAZADORES DE 1 AÑO	DOSIS APLICADAS	MSPS		NACIDOS VIVOS		AFILIADOS	
		META	%	META	%	META	%
TRIPLE VIRAL	2771	3103	89	2818	98	3061	91
HEPATITS A	2772	3103	89	2818	98	3061	91
VARICELA	2718	3103	88	2818	96	3061	89
NEUMOCOCO	2718	3103	88	2818	96	3061	89

COBERTURAS DE VACUNACIÓN. MANIZALES 2023

INDICADORES DE SALUD EN MANIZALES

AÑO /EVENTO	2019	2020	2021	2022	2023
BPN	109	125	162	142	152
MME	80	174	259	305	250
MM	1	0(2)	0 (1)	0- (2) IND	0 – (2) IND
MP + NT	44	35	34	27	14
SC	6	9	7	7	14
SG	55	37	59	51	359
GEST VIH	3	4	4	2	4
# GES PROGRAMA	3030	2972	2799	2782	2268
IVE				657	470

CASOS COMPONENTE MATERNO INFANTIL. MANIZALES 2023

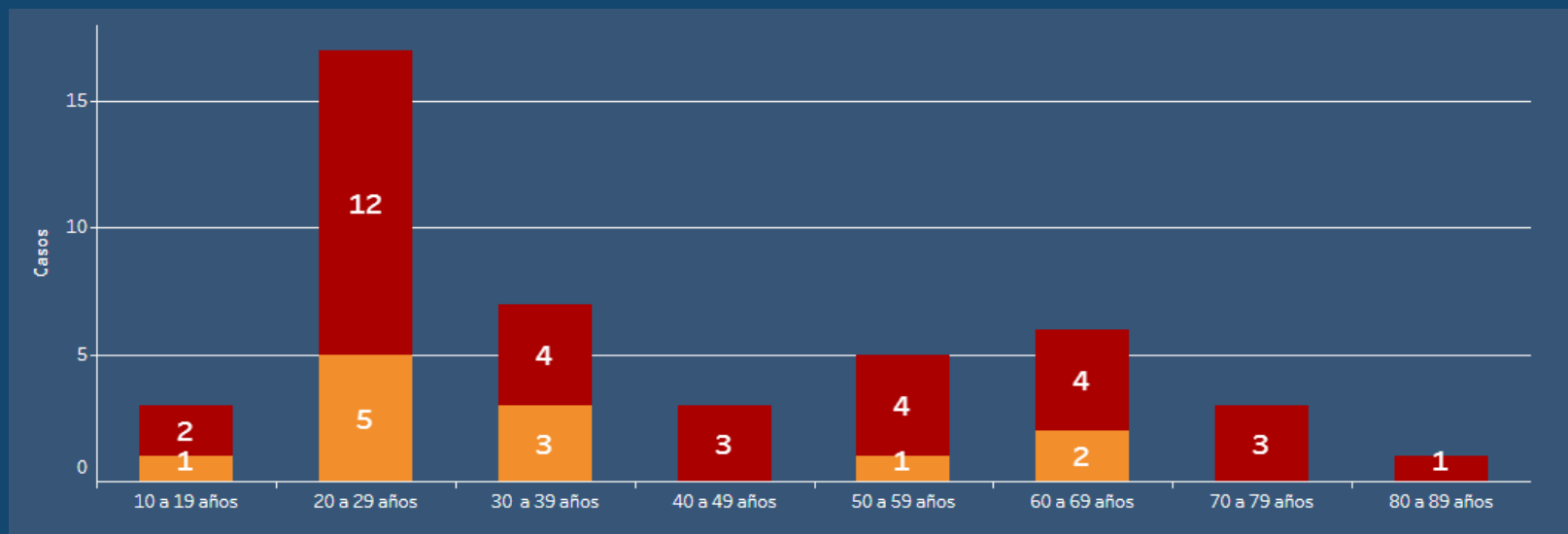
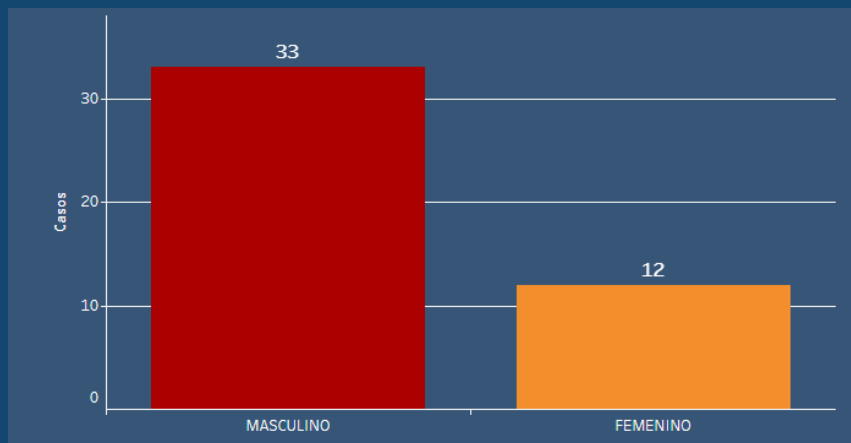
INDICADORES DE SALUD EN MANIZALES

PRINCIPALES CAUSAS DE MORBILIDAD, MANIZALES 2022

Orden	Causa	Total	%	Tasa
1	HIPERTENSION ESENCIAL (PRIMARIA)	9626	2.1	21.2
2	DORSALGIA	9542	2.1	21.0
3	CARIES DENTAL	6923	1.5	15.2
4	TRASTORNOS DEL METABOLISMO DE LAS LIPOPROTEINAS Y OTRAS LIPIDEMIAS	6406	1.4	14.1
5	OTROS TRASTORNOS DE LOS TEJIDOS BLANDOS, NO CLASIFICADOS EN OTRA PARTE	6235	1.4	13.7
6	OTROS TRASTORNOS ARTICULARES, NO CLASIFICADOS EN OTRA PARTE	6131	1.4	13.5
7	OTROS TRASTORNOS DE ANSIEDAD	5971	1.3	13.1
8	OBESIDAD	5828	1.3	12.8
9	OTROS TRASTORNOS DEL SISTEMA URINARIO	5767	1.3	12.7
10	OTRAS COLITIS Y GASTROENTERITIS NO INFECCIOSAS	5363	1.2	11.8
	SIGNOS,SINTOMAS Y AFECCIONES MAL DEFINIDAS	51451	11.4	113.3
	RESTO DE CAUSAS	333141	73.6	733.7
	TOTAL	452384	100.0	996.3

FUENTE:RIPS.

INDICADORES DE SALUD EN MANIZALES



COMPORTAMIENTO DEL SUICIDIO. MANIZALES 2023

INDICADORES DE SALUD EN MANIZALES

PRINCIPALES CAUSAS DE MORBILIDAD POR TRASTORNOS MENTALES Y DEL COMPORTAMIENTO, SEGÚN SEXO. MANIZALES, 2021

ORDEN	DIAGNOSTICO	HOMBRES		MUJERES		TOTAL	
		No.	%	No.	%	No.	%
1	Trastorno afectivo bipolar	1427	16,3	1669	23,8	3096	19,6
2	Episodio Depresivo	1072	12,3	1656	23,6	2728	17,3
3	Trastornos mentales y de comportamiento debido al uso de multiples drogas y al uso de otras SPA	1955	22,4	304	4,3	2259	14,3
4	Otros trastornos de ansiedad	512	5,9	965	13,7	1477	9,4
5	Esquizofrenia	933	10,7	248	3,5	1181	7,5
6	Trastornos de la conducta	551	6,3	356	5,1	907	5,8
7	Trastorno depresivo recurrente	131	1,5	356	5,1	487	3,1
8	Trastornos mixtos de la conducta y de las emociones	71	0,8	323	4,6	394	2,5
9	Reacción al stress grave y trastornos de adaptación	130	1,5	144	2,1	274	1,7
10	Trastornos mentales y del comportamiento debidos al uso	242	2,8	17	0,2	259	1,6
11	Trastornos hiperkinéticos	219	2,5	38	0,5	257	1,6
	Resto causas por trastornos mentales	1499	17,1	944	13,4	2443	15,5
	TOTAL	8742	100,0	7020	100,0	15762	100,0

Fuente: RIPS

Comentarios

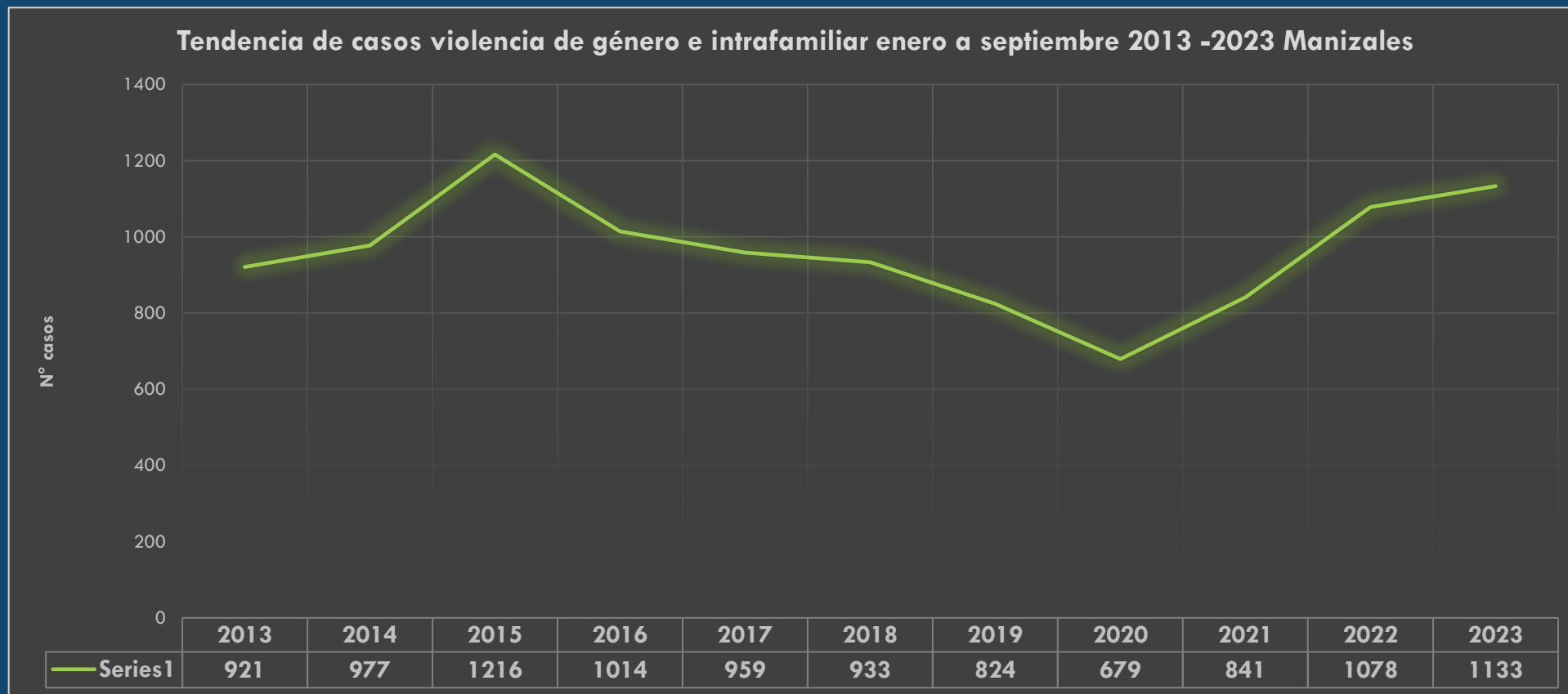
- Los trastornos mentales y del comportamiento representan el 15,8 % de total de consultas de primera vez, el 12,1 % en las mujeres y el 21,1 % en los hombres.
- De las 10 primeras causas de morbilidad en general, 5 causas están relacionadas con trastornos mentales y del comportamiento, en las mujeres 3 causas y en los hombres 6; la primera causa en este ultimo grupo corresponde a los trastornos mentales y del comportamiento debido al uso de multiples drogas y al de otras SPA,

INDICADORES DE SALUD EN MANIZALES

EDAD	POBLACIÓN	OTROS TRASTORNOS DE ANSIEDAD	TASA x 100.000 hab.	EPISODIO DEPRESIVO	TASA x 100.000 hab.	TRASTORNO AFECTIVO BIPOLAR	TASA x 100.000 hab.	REACCIÓN AL STRESS GRAVE Y TRASTORNOS DE ADAPTACIÓN	TASA x 100.000 hab.	TRASTORNO DEPRESIVO RECURRENTE	TASA x 100.000 hab.
Menor 10 años	48.223	30	62,2	17	35,3	9	18,7	38	78,8	1	2,1
10 a 14 años	25.734	210	816,0	113	439,1	37	143,8	57	221,5	13	50,5
15 a 19 años	30.368	412	1356,7	210	691,5	92	303,0	86	283,2	43	141,6
20 a 24 años	35.517	431	1213,5	179	504,0	88	247,8	70	197,1	54	152,0
25 a 29 años	36.803	345	937,4	152	413,0	95	258,1	92	250,0	60	163,0
30 a 34 años	34.520	315	912,5	124	359,2	85	246,2	87	252,0	55	159,3
35 a 39 años	32.169	299	929,5	109	338,8	72	223,8	78	242,5	76	236,3
40 a 44 años	30.798	361	1172,2	104	337,7	95	308,5	100	324,7	68	220,8
45 a 49 años	27.675	274	990,1	93	336,0	82	296,3	74	267,4	72	260,2
50 a 54 años	29.140	335	1149,6	105	360,3	99	339,7	103	353,5	130	446,1
55 a 59 años	29.988	365	1217,2	100	333,5	140	466,9	72	240,1	132	440,2
60 a 64 años	27.694	282	1018,3	76	274,4	97	350,3	68	245,5	108	390,0
65 a 69 años	23.244	200	860,4	63	271,0	89	382,9	36	154,9	43	185,0
70 a 74 años	17.100	109	637,4	37	216,4	37	216,4	33	193,0	34	198,8
75 a 79 años	11.454	75	654,8	23	200,8	18	157,2	18	157,2	14	122,2
80 y + años	13.650	65	476,2	24	175,8	15	109,9	14	102,6	19	139,2

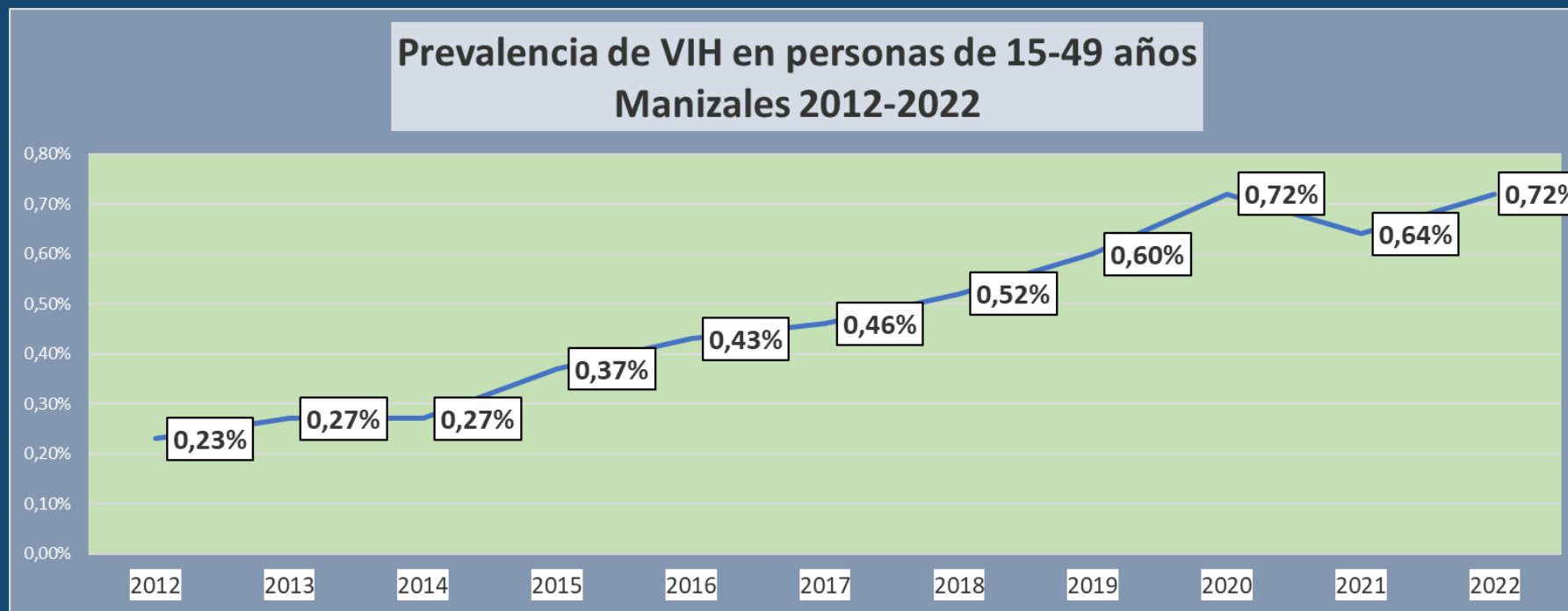
Tasa de incidencia por patologías de salud mental más frecuentes, según edad.
I sem 2022 - Manizales

INDICADORES DE SALUD EN MANIZALES

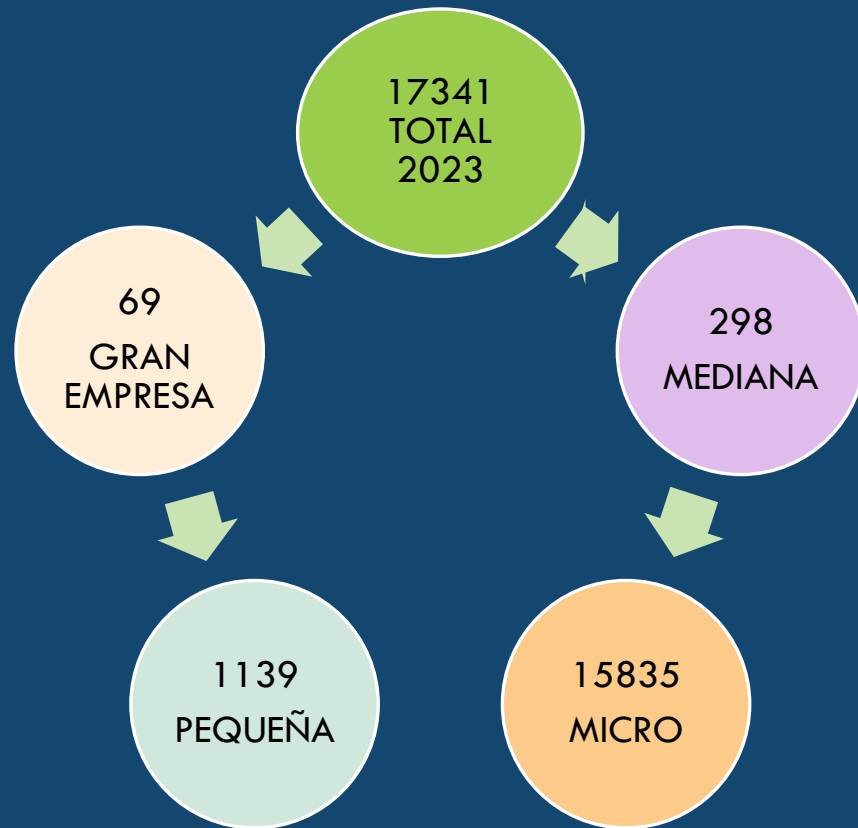


*Dato preliminar 2023

INDICADORES DE SALUD EN MANIZALES



AFILIACIÓN A RIESGOS LABORALES



De acuerdo con la Dirección de Regulación de la Operación de Aseguramiento en Salud, Riesgos Laborales y Pensiones, a 2023 se tenía registrados 141.204 dependientes, independientes y estudiantes afiliados al Sistema General de Riesgos Laborales.

Manizales reportó entre los meses julio y septiembre del año 2023, 1920 presuntos Accidentes de Trabajo, 1771 Accidentes de Trabajo, 46 presuntas Enfermedades Laborales y 9 Enfermedades Laborales.



OFERTA INSTITUCIONAL

111 IE

**4 centros de
escucha
comunitario**

**1 centro de
escucha
comunitario móvil**

**23 salas de
lactancia materna**

**747 líderes
escolares**

**18 huertas
escolares**

**7 IE certificadas
como Escuelas
Saludables**

8 ZOE

**17 CDI/HI –
Programas de
protección y
cuidado del ICBF**

53 CLE

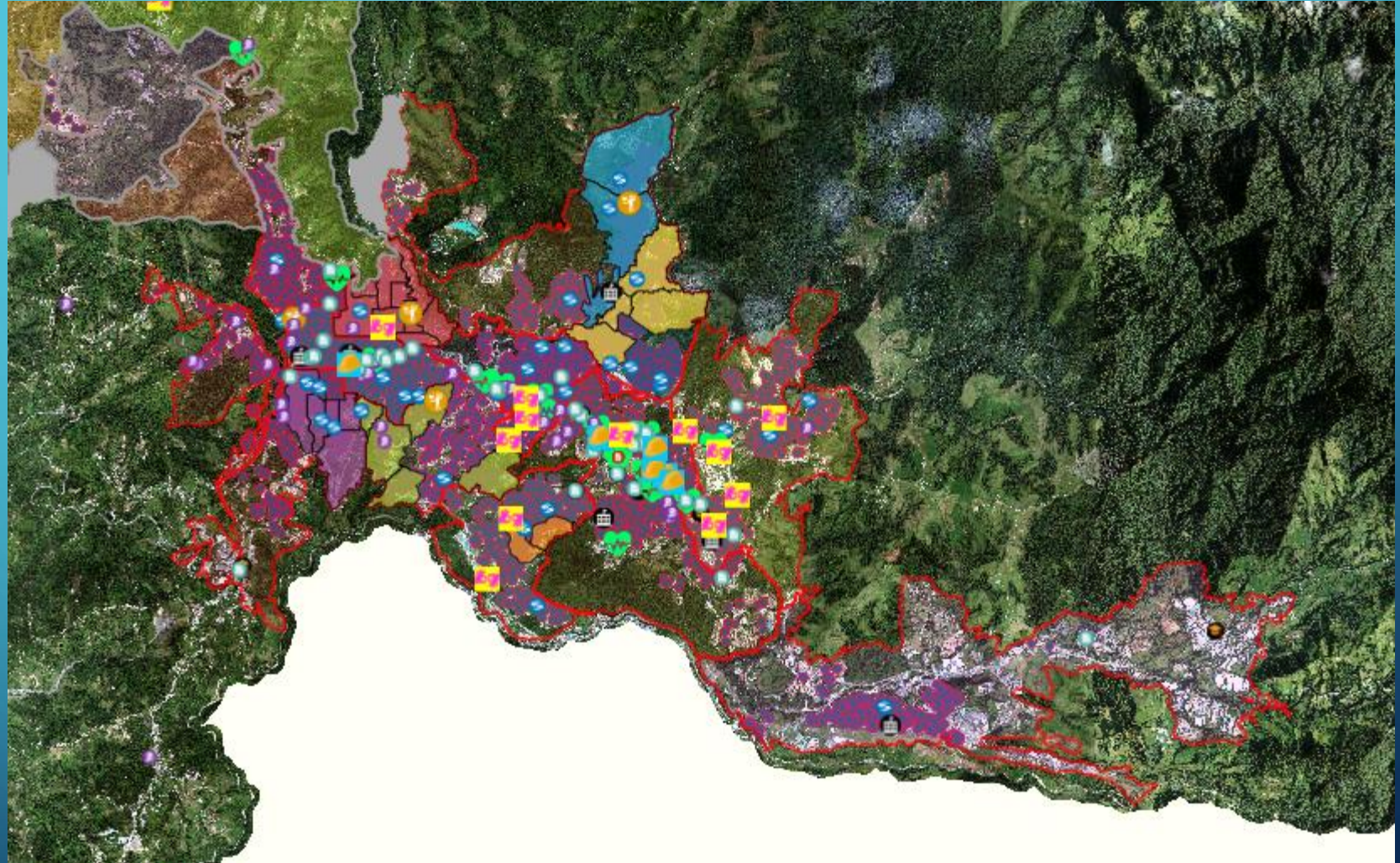
**7 IPS
hospitalarias y las
142 ambulatorias**

11 Aseguradoras

**Organizaciones
sociales –
fundaciones
aliadas**

8 EBS

**4 redes
comunitarias en
salud mental - 1 en
primera infancia**



INTERVENCION – SIIS Manizales (manizalesiis.net)

A decorative graphic on the left side of the page, consisting of a network of light blue lines and small circles, resembling a circuit board or a neural network. The lines are vertical and horizontal, with some diagonal connections, and the circles are placed at various points along these lines.

GRACIAS



**ALCALDÍA
DE MANIZALES**

SOCIALIZACIÓN DE LA PRIORIZACIÓN Y PROPUESTA INICIAL POR CURSO DE VIDA Y ENTORNOS

**JULIAN ESTEBAN LINARES MONTES
PROFESIONAL UNIVERSITARIO
SECRETARÍA DE SALUD**

CURSOS DE VIDA



PRIMERA INFANCIA

7 DÍAS HASTA LOS 5
AÑOS, 11 MESES Y
29 DÍAS



INFANCIA

6 AÑOS HASTA LOS 11
AÑOS, 11 MESES Y 29 DÍAS



ADOLESCENCIA

12 AÑOS HASTA
LOS 17 AÑOS



JUVENTUD

18 AÑOS HASTA LOS 28 AÑOS



ADULTEZ

29 AÑOS HASTA LOS 59 AÑOS



VEJEZ

DESDE LOS 60 AÑOS EN
ADELANTE

ENTORNOS

HOGAR

ES EL ESCENARIO DE REFUGIO, ACOGIDA Y AFECTO. CONSTITUYE UN ESPACIO DE RESIDENCIA Y CONVIVENCIA PERMANENTE, ES FUNDAMENTAL PARA EL DESARROLLO Y ESTABLECIMIENTO DE VÍNCULOS Y RELACIONES SOCIALES DE BASE PARA LA VIDA SOCIAL, CULTURAL Y POLÍTICA DE LAS PERSONAS Y LAS FAMILIAS.



COMUNITARIO

COMPRENDE LOS ESPACIOS DONDE SE DA LA DINÁMICA SOCIAL DE LAS PERSONAS Y LOS COLECTIVOS DISPUESTOS EN GRUPOS DE BASE, REDES SOCIALES Y COMUNITARIAS ORGANIZADAS DE MANERA AUTÓNOMA Y SOLIDARIA, LAS CUALES PUEDEN COMPARTIR CARACTERÍSTICAS, OBJETIVOS COMUNES Y AGRUPARSE PARA DESARROLLAR ACTIVIDADES.



EDUCATIVO

CORRESPONDE A ESCENARIOS DE VIDA COTIDIANA DONDE LA COMUNIDAD EDUCATIVA DESARROLLA CAPACIDADES A TRAVÉS DE PROCESOS DE ENSEÑANZA/APRENDIZAJES CONTEXTUALIZADOS, QUE PERMITEN LA CONSTRUCCIÓN SOCIAL Y REPRODUCCIÓN DE LA CULTURA, EL PENSAMIENTO, LA AFECTIVIDAD, LOS HÁBITOS Y ESTILOS DE VIDA, QUE LE BRINDARÁN MEJORES FORMAS DE VIVIR Y RELACIONARSE CONSIGO MISMO, CON LOS DEMÁS Y CON EL AMBIENTE.



ENTORNOS

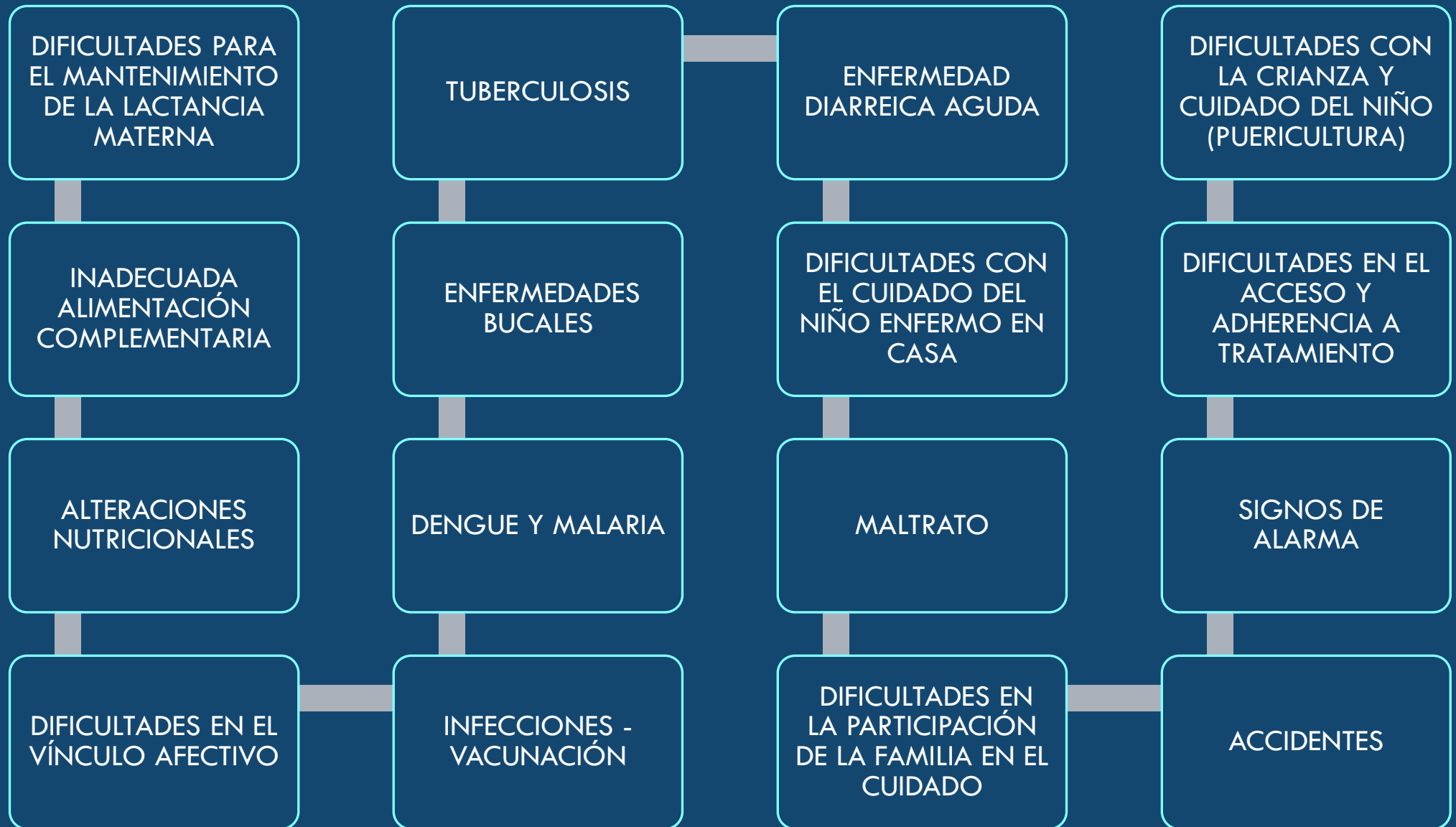
LABORAL

COMPRENDE LOS ESCENARIOS DONDE LAS PERSONAS E INDIVIDUOS SE ORGANIZAN PARA PRODUCIR BIENES Y SERVICIOS EN CONDICIONES QUE PROMUEVEN Y PROTEGEN LA SALUD BRINDANDO BIENESTAR A LOS TRABAJADORES, SUS FAMILIAS Y COMUNIDADES, CON PARTICIPACIÓN EN LA POTENCIACIÓN DE FACTORES PROTECTORES Y EN EL CONTROL Y MITIGACIÓN DE LOS FACTORES ADVERSOS A SU SALUD. COMPRENDE LOS ESCENARIOS LABORALES FORMALES E INFORMALES.

INSTITUCIONAL

COMPRENDE LOS ESPACIOS INTRAMURALES DE LAS INSTITUCIONES PRESTADORAS DE SERVICIOS DE SALUD (PÚBLICAS Y PRIVADAS), LAS INSTITUCIONES QUE PRESTAN SERVICIOS SOCIALES O DE PROTECCIÓN INTEGRAL, Y LAS INSTITUCIONES EN DONDE VIVEN UN GRUPO DE PERSONAS - GENERALMENTE NO PARIENTES- QUE PARTICIPAN DE UNA VIDA EN COMÚN. EN ESTE ENTORNO, INTERACTÚAN LOS SERVICIOS SANITARIOS Y SOCIALES PARA GARANTIZAR LA ATENCIÓN INTEGRAL EN SALUD A LAS PERSONAS.

PRIMERA INFANCIA



INFANCIA

ALTERACIONES
NUTRICIONALES



SEDENTARISMO



ACCIDENTALIDAD



ENFERMEDADES
VISUALES Y AUDITIVAS



ENFERMEDADES
BUCALES



VIOLENCIA (PAUTAS DE
CRIANZA, PROMOCIÓN
DE LA SANA
CONVIVENCIA)



INFECCIONES (EDA, IRA,
INMUNOPREVENIBLES -
VPH)



SALUD SEXUAL:
(DESARROLLO
PSICOSEXUAL,
CONOCIMIENTO DEL
CICLO MENSTRUAL Y
VIOLENCIA SEXUAL)



ADOLESCENCIA

ADAPTACIÓN A CAMBIOS
PSICOSOCIALES Y FÍSICOS

VIOLENCIA ESCOLAR

SUICIDIO

SALUD SEXUAL (DESARROLLO
PSICOSEXUAL, ITS, VPH,
CONOCIMIENTO DEL CICLO
MENSTRUAL, VIOLENCIA
SEXUAL Y GENERO,
EMBARAZO)

CONSUMO Y EXPOSICIÓN DE
SUSTANCIAS PSICOACTIVAS

DIFICULTADES EN LAS
RELACIONES

ALTERACIONES
NUTRICIONALES

SEDENTARISMO

ENFERMEDADES BUCALES

ALTERACIONES VISUALES Y
AUDITIVAS

ESTIGMATIZACIÓN Y
DISCRIMINACIÓN

JUVENTUD

ENFERMEDADES
CRÓNICAS NO
TRANSMISIBLES

ALTERACIONES
NUTRICIONALES

SEDENTARISMO

ACCIDENTALIDAD

RIESGOS
OCUPACIONALES

SUICIDIO

SALUD SEXUAL (IDENTIDAD
Y ORIENTACIÓN SEXUAL,
ITS, VIOLENCIA DE
GENERO, CONSULTA
PRECONCEPCIONAL,
ANTICONCEPCIÓN)

CONSUMO Y
EXPOSICIÓN DE
SUSTANCIAS
PSICOACTIVAS

ACCIDENTES RÁBICOS

ADULTEZ

ENFERMEDADES
CRÓNICAS NO
TRANSMISIBLES Y SUS
COMPLICACIONES

ENFERMEDADES BUCALES

ENFERMEDADES
TRANSMISIBLES
(TUBERCULOSIS, ITS, ETAS,
IRA,
INMUNOPREVENIBLES,
DENGUE)

SENTIDO DE VIDA

PROMOCIÓN DEL
ENVEJECIMIENTO ACTIVO

VIOLENCIA

RELACIONES DE PAREJA

DISCAPACIDAD
(PÓLVORA)

ESTRÉS LABORAL

PLANIFICACIÓN
FAMILIAR Y ATENCIÓN
PRECONCEPCIONAL

RIESGOS
OCUPACIONALES

CONSUMO DE ALCOHOL

VEJEZ

