



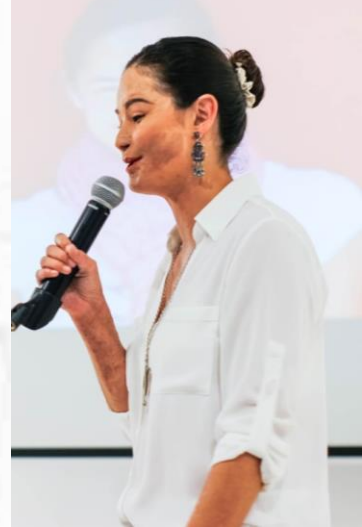
Fundación **Natalia Ponce de León**

Programa de formación para la prevención e intervención
a la violencia de género, intrafamiliar y sexual

Los estilos educativos parentales y pautas de crianza
Natalia Bruges Lomanto
Creadora Ríe



Fundación
Natalia Ponce de León



NUESTRO RECORRIDO

Re- pensando la Ciudadanía

Desarrollo y pautas de crianza

Estilos parentales

Reflexión

Dudas y comentarios

Re- pensando la Ciudadanía

¿Cuáles son las características de un ciudadano o ciudadana ideal?

<https://www.menti.com/bqg3y2r7gq>

Re pensando la Ciudadanía

Relaciones que establecemos con
nosotros mismos-as, los otros - as,
y nuestro entorno

¿En que momento de la
vida de consolidan esas
características ?

¿Cuáles son las
formas de adquirir
esas habilidades?



Investigaciones
Cárcel Distrital-
Centro acogida NNA

¿“Los niños y las
niñas son el futuro”?

¿Cómo nos
relacionamos y que
tipo de vínculos
establecemos con los
niños y las niñas ?

¿Qué cultura
construimos
alrededor de la
infancia?

Desarrollo y pautas de crianza

Relación

Físicas Emocionales Cognoscitivas Sociales



Investigaciones Neurociencias

Patrones de crianza
Relaciones establecidas
Ambiente de cuidado
Condiciones de vida



Fuente: <https://www.dw.com/es/suben-a-cinco-los-muertos-por-derrumbe-de-un-edificio-en-miami/a-58062777>

Desarrollo y pautas de crianza

Circuitos simples  Circuitos Complejos
SNC

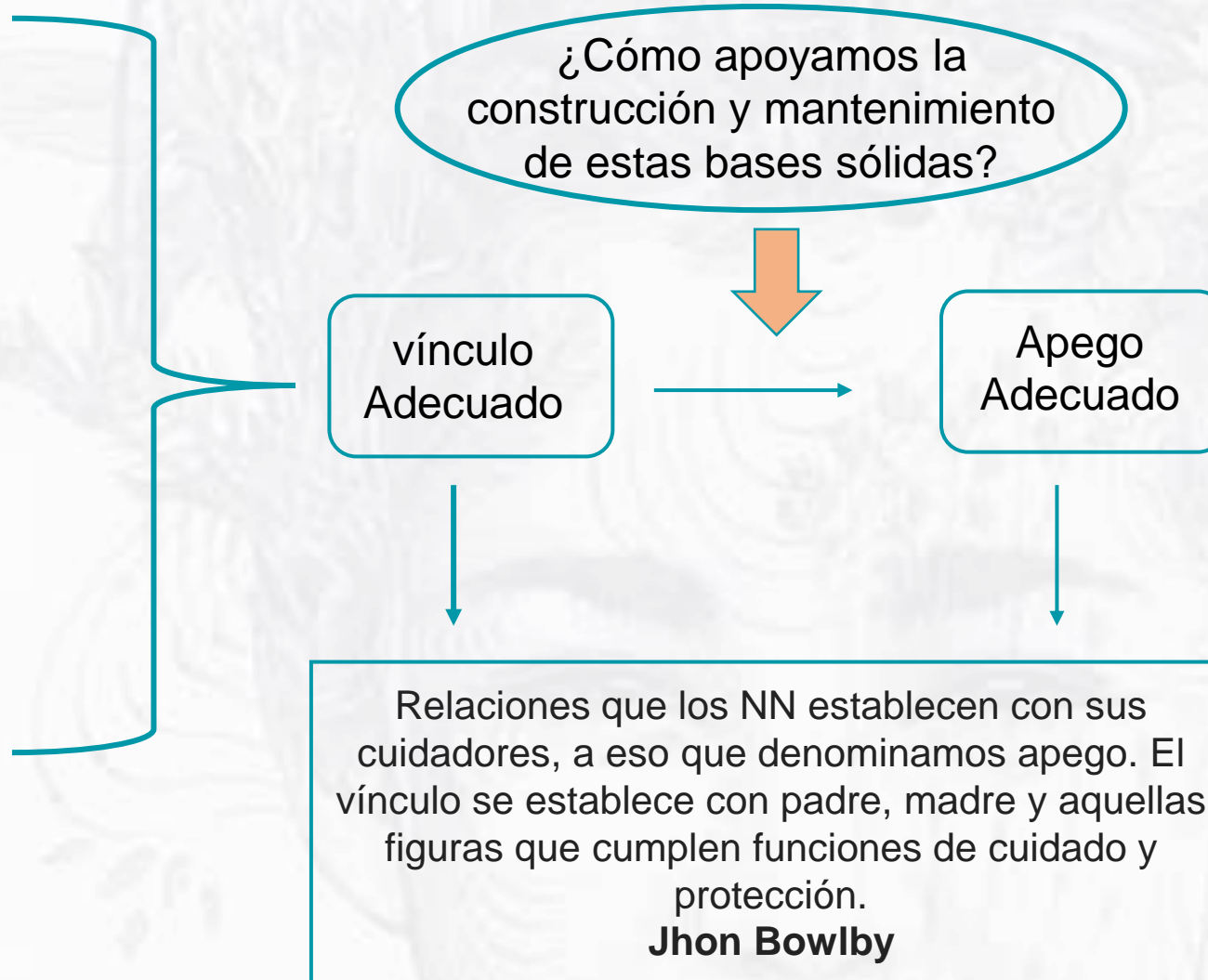
Sensorial-Integrador-Motor

- Semana 1-25 neuronas funcionantes y de sostén (semana 25-12 meses).
- Semana 25-3 años, interconexiones neuronales.
- Semana 25-3 años, mielinización.



P
A
U
T
A
S

C
R
I
A
N
Z
A



Apego +
Bases seguras para explorar
Mapa Mental
Guía relaciones

Rostro inexpresivo (Still face experiment) www.dailymotion.com/video/x6iq3ar

Clave: Juego de pelota: <https://www.youtube.com/watch?v=FE3r1kNqoLc>

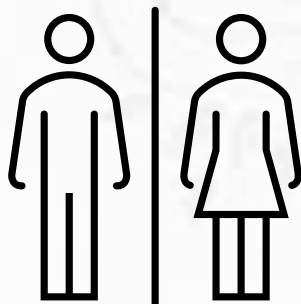
Las interacciones recíprocas

Interacciones
receptivas

Relación afectuosa

Motivación por el aprendizaje
– Estimulantes

Las asociaciones con una respuesta
constante – Previsible y apropiadas



1. Conciencia de las señales
2. Interpretación de las mismas
3. Respuesta apropiada
4. Prontitud de la reacción.



Pensar en lo que el niño piensa y siente

Desarrollo y pautas de crianza



Incertidumbre
Inestabilidad
Maltrato
Negligencia
Ambiente pobres
(poco estimulantes)

→ Afectan el desarrollo
de la arquitectura
cerebral a causa del
estrés →

1. Estrés positivo: Alerta pero se acaba de manera rápida.
2. Estrés tolerable: eventos traumáticos de corta duración.
3. Tóxico: afecta el desarrollo porque mantiene al individuo todo el tiempo en riesgo y va alterando la estructura cerebral por la respuesta continua del sistema nervioso ante el estrés.

Estilos parentales

casos estilos parentales

<https://www.menti.com/d2wcrm8kn2>

<https://www.menti.com/vsdx82epiv>

Estilos parentales

Estilos de autoridad o pautas de crianza utilizados en casa, se sabe que el uso inadecuado de ellos durante la infancia se relaciona como factores de riesgo o problemas cognoscitivos y en especial socio afectivas.

Autoritario

Padres dicen cómo se hacen las cosas y no existen más posibilidades (castigo, amenaza, temor).

Negligente

Ausente, deja hacer lo que quiera, no se establecen límites y normas claras

Democrático

Invita a la participación en las decisiones para un bien común (reflexivos, conciliadores, diálogo)

Permisivo

Estilos parentales

Autoritario

- + Supervisión – implicación
- Control sobre los hijos-as.
- Altas exigencias.
- Manejo de normas impuestas-
Consecuencias castigos.
- - Afecto
- - Participación
- Desarrollo emocional disfuncional
- Competencias emocionales deficitarias
- Ansiedad/depresión
- Sumisión
- Agrado a los demás
- Normalización violencia
- Dependencia

Estilos parentales Negligente

- - Supervisión – implicación
- Ausencia de normas claras.
- Ausencia de apoyo físico, emocional, social, cognoscitivo.
- No cubren necesidades del niño y niña.
- Suplen ausencia con otros elementos

Bajo rendimiento escolar

Dificultades en la comunicación

Hostilidad

Depresión

Conductas transgresoras.

Estilos parentales

Negligente – Permisivo

- - Supervisión + implicación
- Afectuosos
- Preocupación estado emocional de los NN
- Ausencia de normas y rutinas
- Consecuencias inestables
- Bajo control situaciones demandantes.
- Baja tolerancia a la frustración
- Baja responsabilidad y compromiso
- Dificultad para cumplir normas

Estilos parentales

Democráticos

Auto regulación

Instrucciones claras y serenas

intercambios afectuosos, sensibles y estimulantes

Disciplina no violenta pero constante

NN poseedores de derechos - naturales

Necesidades de protección – Plano social – Dominio

Empáticos

Participativos

Estilos parentales

Democráticos

Identificación de emociones: propias y de los otros

Expectativas acorde a la edad

Consecuencias reflexivas

Dinamizan la independencia

Comunicación dinámica

Ser modelos

Estilo positivo: Potencia, guía y reconoce

Estructura

Estilos parentales

Democráticos

Reconocen las competencias de los niños y niñas

La pregunta

La sorpresa- el asombro

Niños y niñas con saberes

La escucha

Lenguajes

Mágicos

Estilos parentales

Normalizando la violencia

Aquí vemos este elemento
en plena terapia

Los papás de hoy no están
listos para esta conversación



"En estos tiempos las personas y los derechos humanos dirán que es maltrato infantil y toda su chorradas pero en esos tiempos habían jóvenes respetuosos de los mayores y sin más preámbulos nadie se murió con esas correcciones un hurra para esos padres que hicieron de sus hijos,,, hombres y mujeres de bien"

"Con esos castigos formaron hombres y mujeres con valores. Ahora los padres tiene miedo de regañar a sus hijos. Lamentablemente, es por eso que en las nuevas generaciones se van creando parásitos para la sociedad"

<https://www.facebook.com/Hondurasmipais504/photos/qu%C3%A9-opinan-de-los-castigos-de-antes-/690526358291082/>

Estilos parentales

Normalizando la violencia



<https://observatorioviolencia.pe/ninez-vulnerable-al-maltrato/>



<https://twitter.com/cooperativa/status/1105329791358697472?lang=ca>

Estilos parentales

Normalizando la violencia

"Gracias a mis Padres por esas nalgadas y correazos soy una mujer de bien ahora es muy distinto no se le puede dar a un niño porque rápido dicen que es maltrato..."

"Los mejores líderes salieron de los estrujones de los padres de esos tiempos. Que lo hacía para que andarán derechitos y con valores. Antes los padres y los maestro corregían a los niños y ellos bajaban la mirada y ahora?"



<https://www.facebook.com/NoticiasDeJuanaDiaz/photos/a-cuantos-corrigeron-o-enderezaron-su-camino-as%C3%AD/1012295238830928/>

Estilos parentales

Normalizando la violencia

**LOS GRANDES PSICÓLOGOS
DE MI INFANCIA**



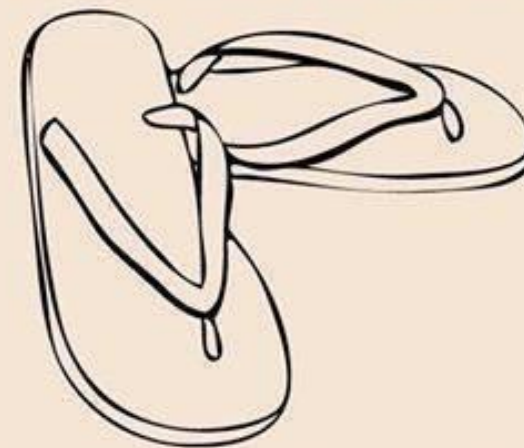
Y LAS CONSULTAS ERAN GRATIS

desmotivaciones.es

Si se usaran ahora
nuestra sociedad sería muy diferente

<http://desmotivaciones.es/7659535/Si-se-usaran-ahora>

**HAY AMORES
QUE MARCAN**



**LOS CHANCLAZOS DE
TU MAMÁ, POR EJEMPLO**

<https://es.memedroid.com/memes/tag/chancla/6>

Estilos parentales

Negligencia



<https://www.infobae.com/america/mundo/2018/07/06/padres-distraidos-el-peligro-de-vivir-pendiente-de-la-pantalla-del-smartphone/>



<https://es.memedroid.com/memes/tag/malos+padres>

Estilos parentales

Negligencia



<https://www.timetoast.com/timelines/maltrato-infantil-f09ed23c-ad50-4029-9e3d-e8af4514644a>



<http://postaportenia.blogspot.com/2012/04/cuando-el-silencio-no-es-salud-ni-hace.html>

Estilos parentales

Negligencia – Permisivo



<http://paulesbarakaldo.com/colegio/las-10-pautas-de-una-buena-relacion-entre-padres-hijos-y-profesores/>



https://www.boredpanda.es/padres-siendo-imbeciles/?utm_source=google&utm_medium=organic&utm_campaign=organic



Estilos parentales

Negligencia – Permisivo



<https://www.infomistico.com/portal/ninos-mandones-agresivos-autoritarios/>



<https://imssedomexpte.wordpress.com/2017/06/09/sindrome-del-nino-emperador-comportamiento-autoritario-en-ninos/>

Reflexión

¿Qué tengo yo para dar?

¿Cuál es mi historia y cómo influye en mis relaciones actuales?

¿Cuáles son mis frustraciones? ¿Cuáles son mis expectativas?

¿Cómo funcionan las relaciones en mi familia?

<https://www.youtube.com/watch?v=VomD9m6tbLA>

Dudas y comentarios



rieinfancia.com



@rieinfancia



rieinfancia

Referencias

- Ainsworth, M.D.S. y Wittig, B.A. (1969): Attachment and exploratory behaviour of one-year-olds in strange situation (pp. 111-136), en B. M. Foss (eds.), Determinants of infant behavior, Londres, Methuen.
- Meins y otros, 2001. Rethinking maternal sensitivity: mothers' comments on infants' mental processes predict security of attachment at 12 months.
- Ainsworth, M.D.S., Blehar, M.C., Waters, E., y Wall, S.(1978). Patterns of Attachment: A Psychological Study of the Strange Situation. Hillsdale, NJ: Erlbaum.
- Pávez, I. (2012a): “Sociología de la Infancia: las niñas y los niños como actores sociales”, Revista de sociología, 27, pp. 81-102.



¡GRACIAS!

